



MODE D'EMPLOI

Merci de vous intéresser à la Fonda !

Voici concrètement ce que fait et comment travaille la Fonda,
laboratoire d'idées du monde associatif;
et autant d'occasions de participer à ses travaux.

www.fonda.asso.fr

53, boulevard de Charonne - 75011 Paris

Tél : 01 45 49 06 58

Email : fonda@fonda.asso.fr

QUELLES SONT LES MISSIONS DE LA FONDA ?

RECONNUE
D'UTILITÉ
PUBLIQUE

VALORISER LA VITALITÉ ASSOCIATIVE

Association créée en 1981, reconnue d'utilité publique en 2010, la Fonda soutient la cause des associations.

Depuis sa création, la Fonda a puissamment contribué à leur reconnaissance par les pouvoirs publics.

À la Fonda, nous observons chaque jour la contribution massive des acteurs associatifs à la transformation de la société. **La Fonda met ainsi en avant les initiatives porteuses de changement et les bonnes pratiques déployées par des associations partout sur les territoires.**

Notre objectif est de montrer que les associations sont porteuses d'expertises autant que de savoir-faire et répondent aux grands enjeux qui traversent notre société.

SUR QUELS SUJETS TRAVAILLE LA FONDA ?

- **Sur des problématiques liées au fonctionnement et aux pratiques des associations et plus largement des structures de l'économie sociale et solidaire :** modèle économique, gouvernance, parcours d'engagement, apports du numérique, partenariats, formation des bénévoles, bonnes pratiques...

- **Sur des phénomènes de société qui traversent le monde associatif :** pouvoir d'agir des individus, modèles des « communs », effets du vieillissement démographique, mesure de l'impact social, revenu universel, innovation sociale...

ÉCLAIRER LES ÉVOLUTIONS SOCIÉTALES

Depuis 2010, la Fonda **met la prospective au cœur de sa démarche.**

Véritable **laboratoire d'idées**, la Fonda mobilise des expertises d'horizons variés pour observer et comprendre les multiples transitions (économique, numérique, démocratique, écologique...) qui transforment notre environnement ainsi que le rôle clef que les associations peuvent jouer dans ce contexte.

Responsables associatifs, universitaires, experts, bénévoles... contribuent à produire des éclairages et des outils pour permettre aux associations de se projeter en développant leur vision stratégique et leur capacité d'initiative.

Ces ressources prennent la forme de **productions écrites ou audio-visuelles** (revue *tribune fonda*, rapports d'études, notes, fiches pratiques, interviews...) mais aussi **d'événements** (rencontres-débats Fond'après, journées thématiques, etc.) et **d'interventions lors de séminaires ou colloques.**

La Fonda publie en libre accès sur son site internet une grande partie des ressources qu'elle produit.

INSPIRER LES ACTEURS ASSOCIATIFS

La Fonda propose des espaces ouverts propices à **l'intelligence collective**, pour croiser les regards et les expertises de tous horizons et nourrir la réflexion des acteurs associatifs.

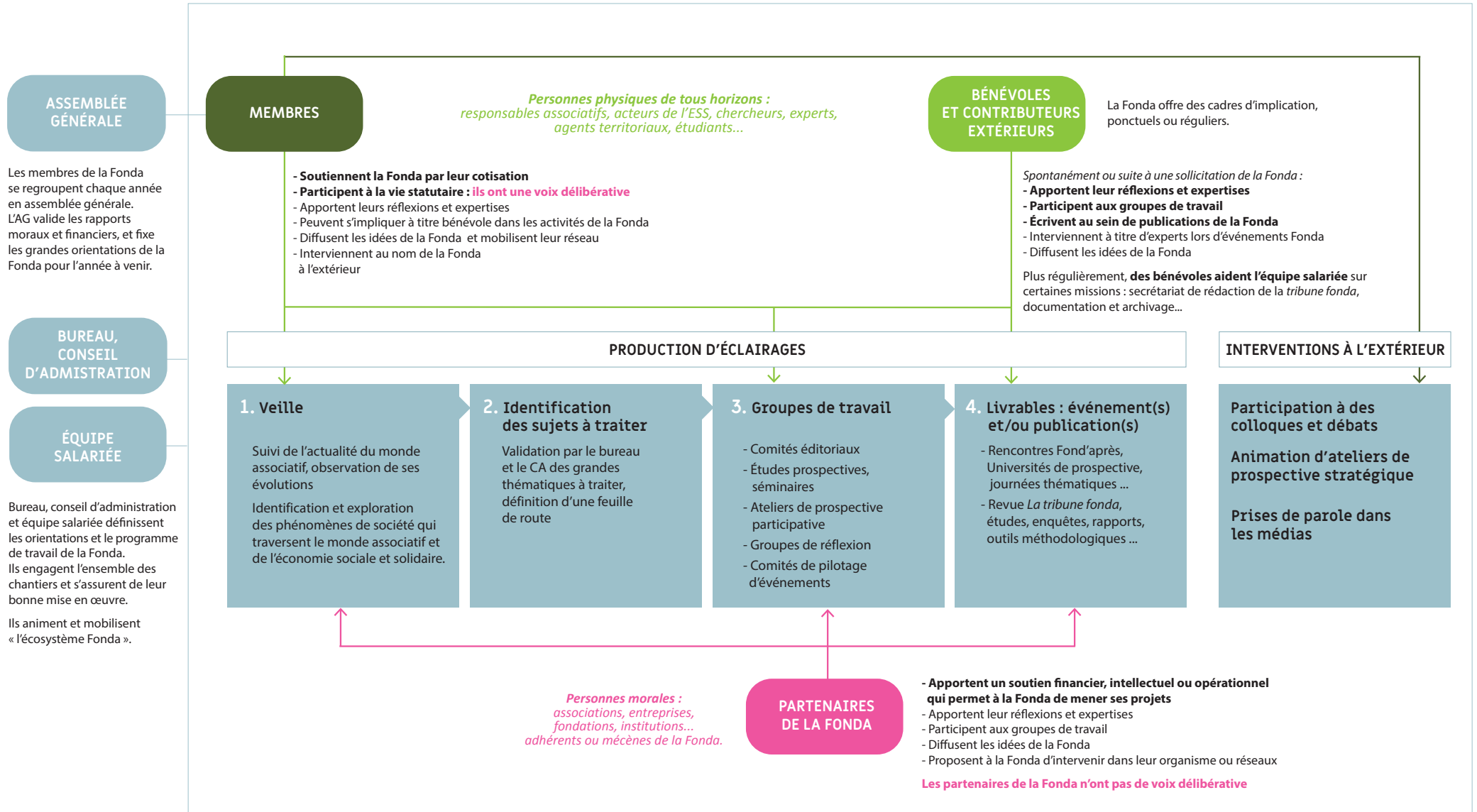
Dans cette optique, la Fonda s'appuie sur les outils de la prospective et organise :

- **des ateliers autour de son jeu de cartes *Faire ensemble 2020*** (qui permet de mieux cerner les liens entre les acteurs du territoire et les grands enjeux de société) ;

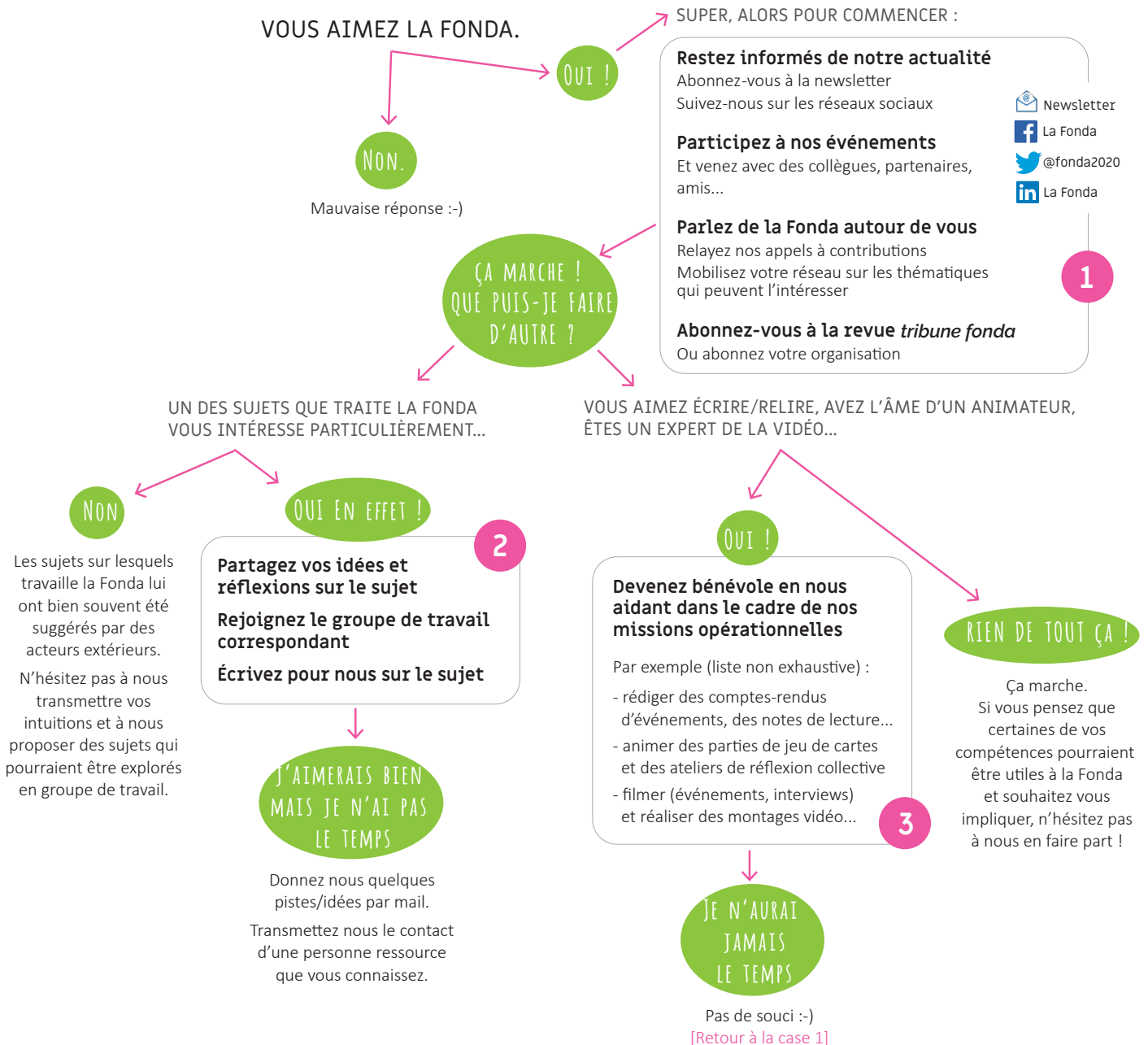
- **des animations à l'occasion de séminaires de réflexion stratégique intra ou inter-associatifs ;**

- tous les deux ans, **une Université de prospective**, grand rendez-vous de réflexion collective pour les acteurs du monde associatif.

LA FONDA EN PRATIQUE



À VOUS DE JOUER



DEVENIR MEMBRE DE LA FONDA

Soutenir la Fonda en adhérant, c'est :

Défendre l'idée d'une société participative et démocratique

Depuis sa création, la Fonda partage la conviction que la vitalité associative est moteur du renouveau démocratique et de l'innovation sociale et solidaire.

› Adhérer, c'est donner à la Fonda les moyens humains et financiers de mettre en mouvement les acteurs du changement.

Découvrir, débattre et fabriquer ensemble la société de demain.

La Fonda est un espace d'expressions plurielles. Chacun peut valoriser son expertise, en faire profiter les autres, et contribuer à produire des analyses nouvelles et rigoureuses.

› Adhérer à la Fonda ouvre sur de nouveaux savoirs et compétences, sur des thèmes émergents ou controversés.

Intégrer un réseau d'acteurs engagés.

La Fonda est au cœur des réseaux qui défendent l'associativité, les initiatives et innovations sociales et solidaires et favorisent le développement du pouvoir d'agir citoyen.

› Adhérer, c'est être connecté aux réseaux où se prépare l'avenir du monde associatif.