

MÉTHODES ET OUTILS POUR FAIRE VIVRE UNE COMMUNAUTÉ D'ACTION

FAIRE ENSEMBLE

La Fonda
fabrique
associative

Catalogue de formations 2024-2025



savoir
devenir
ORGANISME DE FORMATION COOPÉRATIF

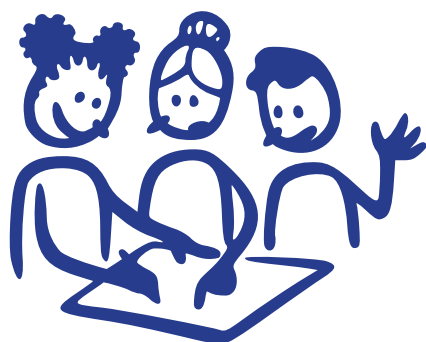
Des méthodes et outils pour organiser l'action collective sont nécessaires.

Faire ensemble, ou coopérer entre acteurs, est indispensable pour relever les défis des territoires. Pour se mettre en place et produire des résultats, la coopération nécessite une méthode et des outils éprouvés. Avec le parcours de formation « Faire Ensemble : Méthodes et outils pour faire vivre une communauté d'action », la Fonda propose une réponse à ce besoin.

LE PARCOURS DE FORMATION FAIRE ENSEMBLE

Le parcours de formation Faire Ensemble s'adresse à toute personne jouant un rôle d'impulsion, d'appui, d'accompagnement ou d'animation de dynamiques de **coopération territoriale** impliquant des acteurs de nature variée.

La formation alternera entre des **temps d'apports théoriques**, la présentation d'exemples concrets et des **exercices de mise en pratique** des outils présentés. Les participants seront également amenés à échanger sur leurs propres pratiques.



Ils seront ainsi formés aux **méthodes et outils** nécessaires pour impulser et faire vivre une communauté d'action efficace et durable.

Le parcours comprend **six modules** complémentaires mais indépendants les uns des autres. La première édition du parcours de formation Faire ensemble débutera en décembre 2024.

Avec l'appui de l'organisme de formation **Savoir Devenir**, le parcours de formation Faire ensemble est éligible aux fonds de la formation professionnelle.



Formation

Faire Ensemble

Masterclass de Bastien Engelbach et Quentin Vaissaire
au Philanthro-Lab le 30 novembre 2023 © Philanthro-Lab

LES INFORMATIONS CLÉS

QUI: l'association la Fonda, laboratoire d'idées du monde associatif et fabrique associative

QUOI: 6 modules pour faire vivre une communauté d'action. Chaque module est constitutif du parcours mais peut être suivi indépendamment

POUR QUI: toute personne jouant un rôle d'impulsion, d'appui, d'accompagnement ou d'animation de dynamiques de coopération territoriale

OÙ: 20^e arrondissement de Paris

QUAND: de décembre 2024 à décembre 2025, à raison d'un module tous les deux mois

COMBIEN: 350 € par module soit 2100 € pour l'ensemble du programme

COMMENT S'INSCRIRE: formation@fonda.asso.fr

VOUS AVEZ ENCORE DES QUESTIONS ?

Foire Aux Questions (FAQ)
fonda.asso.fr/ressources/la-formation-faire-ensemble-foire-aux-questions-faq



Temps d'intelligence collective lors de la journée d'étude de la Fonda le 26 juin 2024 à Paris © Anna Maheu/La Fonda

Une formation pour qui ?

Toutes personnes jouant un rôle d'impulsion, d'appui, d'accompagnement ou d'animation de **dynamiques de coopération territoriale**, ou ayant le projet d'accompagner une dynamique de coopération. Plus spécifiquement :

- Acteurs de l'appui et de l'accompagnement de la **vie associative**
- **Agents publics**, dont services déconcentrés de l'État, en charge d'animer des coopérations
- **Élus locaux** et techniciens des collectivités territoriales ou des services déconcentrés de l'État
- Acteurs de la philanthropie, responsables d'associations et d'organisations de l'**Économie sociale et solidaire** (ESS)
- Les chargés de **Responsabilité sociétale des entreprises** (RSE), entrepreneurs sociaux et acteurs du développement économique et social



POURQUOI SE FORMER AU FAIRE ENSEMBLE ?

Les défis sociaux, environnementaux et économiques auxquels nous sommes collectivement confrontés sont complexes et appellent des **réponses systémiques et coordonnées**.

La coopération pluri-acteurs est ainsi devenue l'horizon incontournable de l'**action collective**.

Sur le plan international, l'atteinte des Objectifs de développement durable (ODD) repose sur l'engagement de l'ensemble des acteurs de la société¹.

Sur le plan national et local, de plus en plus de politiques publiques misent sur la coopération : les Cités éducatives, les nouveaux contrats de ville, le réseau des acteurs de l'appui à la vie associative Guid'Asso, les Pôles territoriaux de coopération économique (PTCE) ou encore les Contrats territoriaux globaux (CTG) en attestent.

Cependant, affirmer l'importance de la coopération ne suffit pas. Le bon usage des **méthodes et outils** pour organiser l'action collective est un facteur clef de succès. Le parcours de formation « Faire Ensemble : Méthodes et outils pour faire vivre une communauté d'action » animé par la Fonda présente les raisons pour lesquelles la coopération est importante et renforce la capacité à impulser et faire vivre des dynamiques collectives porteuses de changements durables.

En prenant appui sur la méthode de l'impact collectif², il vise le renforcement des compétences des personnes en posture d'animer des **dynamiques de coopération territoriale** impliquant des acteurs de nature variée. Autrement dit, la capacité à se constituer en « fonction de soutien »³, une des conditions de réussite de l'impact collectif.

La formation montre comment des **communautés d'action** peuvent émerger, se structurer et fonctionner de manière optimale. Elle se base sur les ressources du *Guide méthodologique du Faire ensemble*, sur des exemples de projets menés en coopération ainsi que sur la capitalisation de l'animation par la Fonda de communautés d'action.

Les participants acquerront ainsi les compétences indispensables à la **fonction de soutien** nécessaire à toute dynamique de coopération entre acteurs de nature variée.

¹ Yannick Blanc, « Une nouvelle grammaire pour l'action collective. », *Tribune Fonda* n° 238, 2018.

² Fay Hanleybrown, John Kania et Mark Kramer, « Canaliser le changement : comment réussir l'impact collectif. », *Stanford Social Innovation Review*, 2012.

³ La Fonda, *Guide méthodologique du Faire ensemble*, 2022.



Temps d'intelligence collective lors de la journée d'étude de la Fonda le 26 juin 2024 à Paris © Anna Maheu/La Fonda

CONTENU DU PARCOURS DE FORMATION

Les **six modules** constitutifs de ce parcours porteront sur l'élaboration d'une vision partagée des enjeux et des objectifs ; la cartographie des acteurs et la mise en cohérence de leurs actions pour atteindre les objectifs ; l'élaboration d'un cadre et d'un dispositif d'évaluation continue ; la formalisation d'un schéma de gouvernance et de communication ; ou encore la modélisation de la « chaîne de valeur sociale », en distinguant la fonction de soutien de la fonction de production.

Le parcours est composé de six modules complémentaires et cohérents. Les modules peuvent cependant être suivis **indépendamment** les uns des autres, selon les besoins de chacun.



Temps d'intelligence collective lors de la journée d'étude de la Fonda le 26 juin 2024 à Paris © Anna Maheu/La Fonda

Module 1 : Comprendre les fondamentaux de la coopération

- * S'inscrire avant le 19 novembre 2024
- * Formation le 17 décembre 2024

Module 2 : Définir et animer une vision partagée

- * S'inscrire avant le 21 février 2025
- * Formation le 11 mars 2025

Module 3 : Mesurer la création de valeur

- * S'inscrire avant le 8 avril 2025
- * Formation le 29 avril 2025

Module 4 : Coordonner et structurer l'action en interne

- * S'inscrire avant le 5 juin 2025
- * Formation le 26 juin 2025

Module 5 : Élaborer une feuille de route

- * S'inscrire avant le 23 septembre 2025
- * Formation le 14 octobre 2025

Module 6 : Pérenniser la communauté d'action

- * S'inscrire avant le 25 novembre 2025
- * Formation le 16 décembre 2025

Informations pratiques

Lieu : Wikivillage –
8 rue de Srebrenica 75020 PARIS

Durée : 7h par module /
42 heures pour l'ensemble du programme

Tarif : 350 € par module /
2100 € pour l'ensemble du programme

La formation est éligible aux
fonds de la formation professionnelle

Inscrivez-vous à l'adresse :
formation@fonda.asso.fr





Quentin Vaissaire présente la Formation Faire Ensemble lors du Forum mondial Convergences le 24 septembre 2024 à Paris © Clarisse Gallois

MÉTHODES PÉDAGOGIQUES

Le parcours de formation Faire Ensemble, et chaque modules qui le constitue, sont conçus pour fournir aux participants une compréhension approfondie des **principes de l'impact collectif** et des **méthodologies du « Faire ensemble »**.

Ils visent à leur donner accès à des méthodes et outils ainsi qu'à **renforcer leurs compétences** pour jouer le rôle de fonction de soutien de coopérations territoriales en suivant la méthode de la stratégie d'impact collectif.

La formation alternera des temps d'apports théoriques, l'analyse d'exemples et des mises en pratique des techniques et outils étudiés. Dans un cadre collectif, les stagiaires y découvriront des **modalités de travail et d'animation** valorisant les approches coopératives, horizontales, ascendantes et délibératives.

Élaboré à partir de la documentation, des recherches-actions et des expérimentations passées et en cours, le contenu proposé prendra appui sur le *Guide méthodologique du Faire ensemble* ainsi que sur la **capitalisation méthodologique** menée par la Fonda depuis 2010.

Qui sommes-nous ?

La Fonda accompagne la vie associative depuis plus de 40 ans.

Si ses modes d'action ont évolué, la vision politique de notre **association**

reconnue d'utilité publique est marquée par une permanence :

il ne peut y avoir de vitalité démocratique sans vitalité associative.

C'est pourquoi la Fonda donne aux associations et à tous les acteurs au service de l'intérêt général un rôle central dans la construction d'une société inclusive

et durable. Pour aider **les responsables associatifs et leurs partenaires**

à jouer pleinement ce rôle transformateur, la Fonda s'est donné pour mission de :

* **valoriser** la contribution essentielle de la vie associative au progrès de la société ;

* **éclairer** les enjeux structurants pour son avenir,
afin de nourrir les réflexions stratégiques ;

* **outiller et accompagner** les coopérations entre acteurs
au service de l'intérêt général.

Depuis 2015, la Fonda a progressivement développé une fonction

de **fabrique associative**. Dans ce cadre, la Fonda :

⚙️ accompagne des dynamiques de coopération territoriale et expérimente de nouveaux outils pour favoriser les coopérations entre acteurs au service de l'intérêt général sur la [transition numérique des associations](#), sur la [transition écologique](#) à Morlaix et sur la [participation citoyenne des jeunes](#) à Mulhouse

⚙️ produit des outils et des repères méthodologiques capitalisant sur les expérimentations, comme le [Guide méthodologique du Faire ensemble](#), le [Guide méthodologique de l'évaluation par l'analyse des chaînes de valeur](#), des monographies et des boîtes à outils ;

⚙️ propose des formations, animations et accompagnements sur les enjeux relatifs à la coopération et à l'évaluation sur la base de ses expérimentations et de sa capitalisation méthodologique.

Vous serez formé par :



Charlotte Debray



Bastien Engelbach



Quentin Vaissaire

Contact : formation@fonda.asso.fr / 01 45 49 06 58

NOTRE PARCOURS DE FORMATION DE DÉCEMBRE 2024 À DÉCEMBRE 2025

L'offre de formation de la Fonda repose sur une série de modules déclinant les contenus du *Guide méthodologique du Faire ensemble*. Chaque module doit permettre de s'approprier une dimension de la stratégie d'impact collectif et remplir ainsi les missions de la fonction de soutien.

MODULE 1 - COMPRENDRE LES FONDAMENTAUX DE LA COOPÉRATION

Connaître les fondements et ressorts de la coopération pour impulser une communauté d'action et « faire ensemble ».

p.11

17 décembre 2024



MODULE 2 - DÉFINIR ET ANIMER UNE VISION PARTAGÉE

Formuler une vision partagée et cartographier les parties prenantes d'une communauté d'action.

p.12



11 mars 2025

MODULE 3 - MESURER LA CRÉATION DE VALEUR

Modéliser la création de valeur sociale et évaluer l'impact collectif d'une communauté d'action.

p.13

29 avril 2025



MODULE 4 - COORDONNER ET STRUCTURER L'ACTION EN INTERNE

Organiser la gouvernance et la communication interne d'une communauté d'action.

p.14

26 juin 2025



MODULE 5 - ÉLABORER UNE FEUILLE DE ROUTE

Élaborer collectivement une feuille de route et l'animer en engageant les acteurs.

p.15

14 octobre 2025



MODULE 6 - PÉRENNISER LA COMMUNAUTÉ D'ACTION

Pérenniser sa dynamique coopérative et faire d'une communauté d'action une communauté apprenante.

p.16

16 décembre 2025



BLOC 01

**Introduction
à la coopération**



MODULE 1 - COMPRENDRE LES FONDAMENTAUX DE LA COOPÉRATION

Connaître les fondements et ressorts de la coopération pour impulser une communauté d'action et « faire ensemble »



Pour répondre aux défis contemporains en tenant compte de leur complexité, la coopération est une modalité d'action collective incontournable. C'est aussi un ensemble de méthodes de travail, de postures, de techniques d'animation et d'outils en amélioration continue depuis une vingtaine d'années.

Les communautés d'action renouvellent les méthodes d'animation des projets et proposent une approche systémique du changement. Elles présentent de nombreux intérêts, notamment celui d'obtenir des résultats plus importants que si l'on agissait de façon isolée.

Objectifs pédagogiques

- Déterminer les principes fondamentaux de l'impact collectif qui permettent d'impulser, de structurer et d'animer une communauté d'action ;
- Identifier les acteurs pertinents pour répondre à un enjeu identifié ;
- Définir les principaux outils qui favorisent l'interconnaissance.

Public visé

Le module de formation s'adresse à toute personne jouant un rôle d'impulsion, d'appui, d'accompagnement ou d'animation de dynamiques de coopération territoriale, ou ayant le projet d'accompagner une dynamique de coopération.

Il est particulièrement pertinent pour celles et ceux qui souhaitent comprendre les fondamentaux de la coopération et apprendre à initier une communauté d'action.

Le module s'inscrit dans le parcours « Faire Ensemble : Méthodes et outils pour faire vivre une communauté d'action ». Il peut être suivi dans la continuité de ce parcours ou en tant que module indépendant.

Ce module est une introduction à ces nouvelles approches de l'action collective et aux méthodes du « Faire Ensemble ». Il s'agit de comprendre, en se basant sur les principes de l'impact collectif, à quelles conditions une coopération pluri-acteurs peut être pertinente et produire des effets.

Les participants à ce module seront également initiés aux outils nécessaires pour créer les conditions d'une confiance durable entre partenaires et amorcer une action collective efficace et durable.

Méthodes pédagogiques

La formation alternera entre des temps d'apports théoriques, la discussion autour d'exemples concrets et des exercices de mise en pratique des techniques d'animation présentées. Les participants seront également amenés à échanger sur leurs propres pratiques.

Apports théoriques : Présentation des concepts clés de l'impact collectif, de la coopération, de la méthodologie du « faire ensemble », des approches systémiques ou encore des objectifs de développement durable.

Exemples concrets : Présentation d'exemples de communautés d'action.

Ateliers pratiques : Exercices d'interconnaissance, ateliers de co-construction et simulations pour impulser une action collective.

Ressources pédagogiques : Guide méthodologique du Faire ensemble, présentation Power Point, boîte à outils, supports documentaires et outils de facilitation.

Vous serez formé par :



Charlotte Debray



Bastien Engelbach



Quentin Vaissaire

Contact : formation@fonda.asso.fr / 01 45 49 06 58

Informations pratiques

Tarif : 350 €

La formation est éligible aux fonds de la formation professionnelle.

Durée : 1 jour en présentiel soit 7h de formation

Date limite d'inscription : 19 novembre 2024

Date de la formation : 17 décembre 2024

Lieu : Wikivillage — 8 rue de Srebrenica 75020 Paris.

Matériels nécessaires :

Matériel pour prise de notes personnelles.

Support pédagogique : Une présentation PowerPoint, des fiches pédagogiques, des supports vierges à compléter et des exemples.

Pré-requis : Aucun.



Méthodes d'évaluation

Questionnaire d'entrée : Évaluation des connaissances et attentes des participants avant le début de la formation.

Exercices pratiques : Évaluation continue lors des ateliers pratiques et des mises en situation grâce à des échanges entre pairs et avec les animateurs.

Questionnaire de sortie : Évaluation des connaissances acquises et retour d'expérience des participants à la fin de la formation.

Suivi post-formation : Questionnaire de suivi envoyé aux participants trois mois après la formation pour évaluer l'application des compétences acquises sur le terrain.

BLOC 02

**S'outiller
pour structurer
l'action collective**



MODULE 2 - DÉFINIR ET ANIMER UNE VISION PARTAGÉE



Formuler une vision partagée et cartographier les parties prenantes d'une communauté d'action

Dans le cadre de la coopération territoriale, la constitution d'une vision partagée est essentielle pour aligner les efforts des différentes parties prenantes et orienter les actions vers des objectifs communs.

Ce module présente des outils et des méthodes pour créer un socle commun de connaissances, afin de formuler une vision partagée des enjeux que la communauté d'action souhaite aborder, en lien avec les priorités du territoire.

Objectifs pédagogiques

- Construire collectivement la vision stratégique partagée de la communauté d'action en prenant en compte les enjeux du territoire ;
- Modéliser sa vision stratégique partagée à travers des documents cadres (cartographie, fiche d'identité, etc.)

Public visé

Le module de formation s'adresse à toute personne jouant un rôle d'impulsion, d'appui, d'accompagnement ou d'animation de dynamiques de coopération territoriale, ou ayant le projet d'accompagner une dynamique de coopération.

Il est particulièrement pertinent pour ceux qui sont au stade de l'impulsion d'une coopération et qui souhaitent faire émerger la vision partagée des enjeux d'un territoire et modéliser la capacité des acteurs à y répondre.

Le module s'inscrit dans le parcours « Faire Ensemble : Méthodes et outils pour faire vivre une communauté d'action ». Il peut être suivi dans la continuité de ce parcours ou en tant que module indépendant.

Informations pratiques

Tarif : 350 €

La formation est éligible aux fonds de la formation professionnelle.

Durée : 1 jour en présentiel soit 7h de formation

Date limite d'inscription : 21 février 2025

Date de la formation : 11 mars 2025 de 9h à 17h

Lieu : Wikivillage – 8 rue de Srebrenica 75020 Paris.

Matériels nécessaires :

Matériel pour prise de notes personnelles.

Support pédagogique : Le support de formation ainsi que le matériel pédagogique seront fournis aux participants à la fin de la formation.

Pré-requis : Aucun.



Pour animer et faire vivre cette vision, la formation présente des techniques et exemples pour cartographier les parties prenantes. Sera également présenté l'outil « fiche d'identité » qui permet de présenter synthétiquement la communauté d'action en spécifiant son but, ses valeurs, ses principes et ses modalités d'action.

Méthodes pédagogiques

La formation alternera entre des temps d'apports théoriques, la discussion autour d'exemples concrets et des exercices de mise en pratique des techniques d'animation présentées. Les participants seront également amenés à échanger sur leurs propres pratiques.

Apports théoriques : Présentation des concepts clés autour de l'importance de se doter d'un socle commun de connaissances, d'une vision partagée et de documents cadres présentant et permettant de visualiser les modalités d'action d'une communauté. Présentation des outils et de l'attitude prospective.

Exemples concrets : Présentation d'exemples de communautés d'action ayant construit un socle commun de connaissances, formulé une vision partagée et modélisé une cartographie des parties prenantes.

Ateliers pratiques : Exercices de co-construction de vision, cartographie des parties prenantes et élaboration de fiche d'identité.

Ressources pédagogiques : *Guide méthodologique du Faire ensemble*, présentation Power Point, boîte à outils, supports documentaires et outils de facilitation.

Vous serez formé par :



Charlotte Debray



Bastien Engelbach



Quentin Vaissaire

Contact : formation@fonda.asso.fr / 01 45 49 06 58

Méthodes d'évaluation

Questionnaire d'entrée : Évaluation des connaissances et attentes des participants avant le début de la formation.

Exercices pratiques : Évaluation continue lors des ateliers pratiques et des mises en situation.

Questionnaire de sortie : Évaluation des connaissances acquises et retour d'expérience des participants à la fin de la formation.

Suivi post-formation : Questionnaire de suivi envoyé aux participants trois mois après la formation pour évaluer l'application des compétences acquises sur le terrain.



MODULE 3 - MESURER LA CRÉATION DE VALEUR

Modéliser la création de valeur sociale et évaluer l'impact collectif d'une communauté d'action



L'évaluation est un outil stratégique au service du pilotage d'une communauté d'action et une des conditions de réussite de la stratégie d'impact collectif. L'évaluation d'une communauté d'action doit par conséquent être appropriable par chacune des parties prenantes, de sa conception à sa mise en œuvre, et mettre en lumière tant les résultats que les modes de faire propres à la coopération.

Objectifs pédagogiques

- Définir l'évaluation par l'analyse des chaînes de valeur ;
- Construire collectivement la vision stratégique partagée de la communauté d'action en prenant en compte les enjeux du territoire ;
- Modéliser cette vision stratégique partagée à travers des documents cadres (cartographie, fiche d'identité, etc.)

Public visé

Le module de formation s'adresse à toute personne jouant un rôle d'impulsion, d'appui, d'accompagnement ou d'animation de dynamiques de coopération territoriale, ou ayant le projet d'accompagner une dynamique de coopération.

Il est particulièrement pertinent pour les personnes ayant la charge d'évaluer une dynamique de coopération.

Plus largement, il s'adresse aux personnes intéressées par les questions d'évaluation souhaitant enrichir leurs approches ou cherchant des outils adaptés à des projets en coopération. En effet, si la présentation et les contenus du module sont articulés aux enjeux de structuration d'une communauté d'action, les outils et approches proposés sont transférables.

Le module s'inscrit dans le parcours « Faire Ensemble : Méthodes et outils pour faire vivre une communauté d'action ». Il peut être suivi dans la continuité de ce parcours ou en tant que module indépendant.

Informations pratiques

Tarif : 350 €

La formation est éligible aux fonds de la formation professionnelle.

Durée : 1 jour en présentiel soit 7h de formation

Date limite d'inscription : 8 avril 2025

Date de la formation : 29 avril 2025 de 9h à 17h

Lieu : Wikivillage – 8 rue de Srebrenica 75020 Paris.

Matériels nécessaires :

Matériel pour prise de notes personnelles.

Support pédagogique : Le support de formation ainsi que le matériel pédagogique seront fournis aux participants à la fin de la formation.

Pré-requis : Aucun.



Ce module de formation se concentre sur l'approche de l'évaluation par l'analyse des chaînes de valeur. En modélisant leur chaîne de valeur, les participants pourront mieux comprendre les interactions entre les différentes composantes de leurs projets en coopération et mettre ainsi en lumière leur création de valeur sociale.

Les différentes étapes de la construction d'une évaluation partagée seront abordées : définition des objectifs de transformation, formulation des questions évaluatives, identification des indicateurs adaptés et modélisation de la collecte et de l'analyse des données.

Méthodes pédagogiques

La formation alternera entre des temps d'apports théoriques, la discussion autour d'exemples concrets et des exercices de mise en pratique des techniques d'animation présentées. Les participants seront également amenés à échanger sur leurs propres pratiques.

Apports théoriques : Présentation des concepts clés de l'évaluation par l'analyse des chaînes de valeur et de la notion de valeur sociale.

Exemples concrets : Présentation de systèmes d'évaluation commun d'analyse par les chaînes de valeurs construits par des communautés d'action.

Ateliers pratiques : Exercice de modélisation de chaîne de valeur, définition d'objectifs opérationnels, formulation de questions évaluatives et déclinaison en indicateurs et construction d'un système de collecte de données.

Ressources pédagogiques : Guide méthodologique du Faire ensemble, présentation Power Point, boîte à outils, supports documentaires et outils de facilitation.

Vous serez formé par :



Charlotte Debray



Bastien Engelbach



Quentin Vaissaire

Contact : formation@fonda.asso.fr / 01 45 49 06 58

Méthodes d'évaluation

Questionnaire d'entrée : Évaluation des connaissances et attentes des participants avant le début de la formation.

Exercices pratiques : Évaluation continue lors des ateliers pratiques et des mises en situation.

Questionnaire de sortie : Évaluation des connaissances acquises et retour d'expérience des participants à la fin de la formation.

Suivi post-formation : Questionnaire de suivi envoyé aux participants trois mois après la formation pour évaluer l'application des compétences acquises sur le terrain.

L'animation d'une communauté d'action implique de pouvoir en définir et formaliser les principes de fonctionnement, découlant de ses objectifs et valeurs. Assurer une communication permanente entre les membres d'une communauté d'action et veiller à la bonne cohésion et coordination des acteurs et des actions sont des conditions indispensables à la réussite de l'impact collectif.

Objectifs pédagogiques

- Définir les grands principes de la gouvernance et son application à des projets en coopération ;
- Identifier les outils permettant d'animer le processus de rédaction d'une charte propre à une communauté d'action.

Public visé

Le module de formation s'adresse à toute personne jouant un rôle d'impulsion, d'appui, d'accompagnement ou d'animation de dynamiques de coopération territoriale, ou ayant le projet d'accompagner une dynamique de coopération.

Il est plus particulièrement pertinent pour les personnes inscrites dans une dynamique de coopération et souhaitant en organiser la gouvernance et la communication interne.

Le module s'inscrit dans le parcours « Faire Ensemble : Méthodes et outils pour faire vivre une communauté d'action ». Il peut être suivi dans la continuité de ce parcours ou en tant que module indépendant.

Informations pratiques

Tarif : 350 €

La formation est éligible aux fonds de la formation professionnelle.

Durée : 1 jour en présentiel soit 7h de formation

Date limite d'inscription : 5 juin 2025

Date de la formation : 26 juin 2025 de 9h à 17h

Lieu : Wikivillage – 8 rue de Srebrenica 75020 Paris.

Matériels nécessaires :

Matériel pour prise de notes personnelles.

Support pédagogique : Le support de formation ainsi que le matériel pédagogique seront fournis aux participants à la fin de la formation.

Pré-requis : Aucun.

Ce module de formation permettra à toute personne accompagnant des communautés d'action ou amenée à jouer un rôle de fonction de soutien, de s'approprier les enjeux de gouvernance et de savoir les appliquer à des projets en coopération en tenant compte de leurs spécificités.

Un accent important sera mis sur les modèles de gestion des communs et la rédaction d'une Charte comme leviers d'animation de la gouvernance d'une communauté d'action.

Méthodes pédagogiques

La formation alternera entre des temps d'apports théoriques, la discussion autour d'exemples concrets et des exercices de mise en pratique des techniques d'animation présentées. Les participants seront également amenés à échanger sur leurs propres pratiques.

Apports théoriques : Présentation des travaux menés par Elinor Ostrom au sujet de la gouvernance des communs

Exemples concrets : Présentation d'exemple de rédaction de Charte et de structuration de la gouvernance sur la base d'une Charte.

Ateliers pratiques : Exercices de construction collective d'une charte et d'un système d'organisation interne

Ressources pédagogiques : Guide méthodologique du Faire ensemble, présentation Power Point, boîte à outils, supports documentaires et outils de facilitation.

Vous serez formé par :



Charlotte Debray



Bastien Engelbach



Quentin Vaissaire

Contact : formation@fonda.asso.fr / 01 45 49 06 58

Méthodes d'évaluation

Questionnaire d'entrée : Évaluation des connaissances et attentes des participants avant le début de la formation.

Exercices pratiques : Évaluation continue lors des ateliers pratiques et des mises en situation.

Questionnaire de sortie : Évaluation des connaissances acquises et retour d'expérience des participants à la fin de la formation.

Suivi post-formation : Questionnaire de suivi envoyé aux participants trois mois après la formation pour évaluer l'application des compétences acquises sur le terrain.

BLOC03

**Comment
pérenniser
l'action collective**



MODULE 5 - ÉLABORER UNE FEUILLE DE ROUTE



Élaborer collectivement une feuille de route et l'animer en engageant les acteurs

Animer une communauté d'action implique de modéliser les différentes étapes de son développement et d'en indiquer les temps forts, tant sur le plan de ses réalisations que de la conduite du travail collectif.

Objectifs pédagogiques

- Définir les documents cadres d'une communauté d'action et leur rôle : fiche d'identité, cartographie, démarche d'évaluation, charte, etc ;
- Articuler les documents cadres pour élaborer et animer une stratégie partagée ;
- Identifier les outils qui permettent d'animer un processus de rédaction de feuille de route de façon participative.

Public visé

Le module de formation s'adresse à toute personne jouant un rôle d'impulsion, d'appui, d'accompagnement ou d'animation de dynamiques de coopération territoriale, ou ayant le projet d'accompagner une dynamique de coopération.

Il est plus particulièrement pertinent pour les personnes concernées par les enjeux de pérennisation d'une démarche en coopération.

Le module s'inscrit dans le parcours « Faire Ensemble : Méthodes et outils pour faire vivre une communauté d'action ». Il peut être suivi dans la continuité de ce parcours ou en tant que module indépendant.

Informations pratiques

Tarif : 350 €

La formation est éligible aux fonds de la formation professionnelle.

Durée : 1 jour en présentiel soit 7h de formation

Date limite d'inscription : 23 septembre 2025

Date de la formation : 14 octobre 2025 de 9h à 17h

Lieu : Wikivillage – 8 rue de Srebrenica 75020 Paris.

Matériels nécessaires :

Matériel pour prise de notes personnelles.

Support pédagogique : Le support de formation ainsi que le matériel pédagogique seront fournis aux participants à la fin de la formation.

Pré-requis : Aucun.



La rédaction d'une feuille de route est un levier indispensable d'animation d'une communauté d'action, qui vient rappeler les temps forts de son suivi, de son animation ainsi que de son développement et le rôle que chacune des parties prenantes y joue. Il s'agit d'une démarche au croisement des précédentes étapes constitutives de la communauté d'action, qui vient rappeler et agencer ses différents documents cadres (cartographie, évaluation, gouvernance, etc.)

Ce module met l'accent sur la rédaction de la feuille de route, en insistant sur les modes de rédaction de celle-ci, dans une approche contributive et de mise en ordre de l'ensemble des travaux constitutifs de la communauté d'action.

Méthodes pédagogiques

La formation alternera entre des temps d'apports théoriques, la discussion autour d'exemples concrets et des exercices de mise en pratique des techniques d'animation présentées. Les participants seront également amenés à échanger sur leurs propres pratiques.

Apports théoriques : Rappel de l'utilité des documents cadres d'une communauté d'action.

Exemples concrets : Présentation d'exemple d'élaboration collective d'une feuille de route.

Ateliers pratiques : Exercices de construction collectif d'une feuille de route.

Ressources pédagogiques : Guide méthodologique du Faire ensemble, présentation Power Point, boîte à outils, supports documentaires et outils de facilitation.

Vous serez formé par :



Charlotte Debray



Bastien Engelbach



Quentin Vaissaire

Contact : formation@fonda.asso.fr / 01 45 49 06 58

Méthodes d'évaluation

Questionnaire d'entrée : Évaluation des connaissances et attentes des participants avant le début de la formation.

Exercices pratiques : Évaluation continue lors des ateliers pratiques et des mises en situation.

Questionnaire de sortie : Évaluation des connaissances acquises et retour d'expérience des participants à la fin de la formation.

Suivi post-formation : Questionnaire de suivi envoyé aux participants trois mois après la formation pour évaluer l'application des compétences acquises sur le terrain.



MODULE 6 - PÉRENNISER LA COMMUNAUTÉ D'ACTION

Pérenniser sa dynamique coopérative et faire d'une communauté d'action une communauté apprenante



La pérennisation et l'animation au long cours d'une démarche de coopération est un enjeu essentiel, souvent négligé, au risque de la perte de la dynamique initiale. Les repères structurants de la coopération que sont la fiche d'identité, la cartographie, la charte, le système d'évaluation et leur mise en cohérence au sein de la feuille de route sont pour cela des appuis essentiels.

Objectifs pédagogiques

- Définir la notion de communauté apprenante ;
- Identifier les éléments qui permettent d'inscrire dans la durée l'animation d'une communauté d'action ;
- Identifier les outils qui permettent de capitaliser les résultats et apprentissages d'une communauté d'action.

Public visé

Le module de formation s'adresse à toute personne jouant un rôle d'impulsion, d'appui, d'accompagnement ou d'animation de dynamiques de coopération territoriale, ou ayant le projet d'accompagner une dynamique de coopération.

Il est plus particulièrement pertinent pour les personnes concernées par les enjeux de pérennisation d'une démarche en coopération et les personnes déjà en situation d'animation de communauté d'action ou de démarche en coopération

Le module s'inscrit dans le parcours « Faire Ensemble : Méthodes et outils pour faire vivre une communauté d'action ». Il peut être suivi dans la continuité de ce parcours ou en tant que module indépendant.

Il est cependant indispensable d'animer cette feuille de route, en veillant à son appropriation par les parties prenantes, et en faisant vivre la communauté d'action comme une communauté apprenante.

Après avoir impulsé et structuré une communauté d'action, il s'agit pour la fonction de soutien de l'animer, d'impliquer sur la durée, et de capitaliser sur les progrès et résultats pour faire évoluer la communauté d'action.

Méthodes pédagogiques

La formation alternera entre des temps d'apports théoriques, la discussion autour d'exemples concrets et des exercices de mise en pratique des techniques d'animation présentées. Les participants seront également amenés à échanger sur leurs propres pratiques.

Apports théoriques : Rappel de l'utilité des documents cadres d'une communauté d'action, présentation de la notion de communauté apprenante.

Exemples concrets : Présentation de coopérations inscrites dans la durée ayant fait évoluer leur projet.

Ateliers pratiques : Présentation d'outils de capitalisation.

Ressources pédagogiques : Guide méthodologique du Faire ensemble, présentation Power Point, boîte à outils, supports documentaires et outils de facilitation.

Vous serez formé par :



Charlotte Debray



Bastien Engelbach



Quentin Vaissaire

Contact : formation@fonda.asso.fr / 01 45 49 06 58

Informations pratiques

Tarif : 350 €

La formation est éligible aux fonds de la formation professionnelle.

Durée : 1 jour en présentiel soit 7h de formation

Date limite d'inscription : 25 novembre 2025

Date de la formation : 16 décembre 2025 de 9h à 17h

Lieu : Wikivillage — 8 rue de Srebrenica 75020 Paris.

Matériels nécessaires :

Matériel pour prise de notes personnelles.

Support pédagogique : Le support de formation ainsi que le matériel pédagogique seront fournis aux participants à la fin de la formation.

Pré-requis : Aucun.



Méthodes d'évaluation

Questionnaire d'entrée : Évaluation des connaissances et attentes des participants avant le début de la formation.

Exercices pratiques : Évaluation continue lors des ateliers pratiques et des mises en situation.

Questionnaire de sortie : Évaluation des connaissances acquises et retour d'expérience des participants à la fin de la formation.

Suivi post-formation : Questionnaire de suivi envoyé aux participants trois mois après la formation pour évaluer l'application des compétences acquises sur le terrain.

NOUS CONTACTER

Vous souhaitez en savoir plus sur
l'offre de formation ou vous inscrire ?

Contactez-nous dès maintenant :
formation@fonda.asso.fr

La Fonda, C/O WIKIVILLAGE,
8 rue de Srebrenica,
75020, Paris, France

www.fonda.asso.fr

01 45 49 06 58

La Fonda remercie ses grands partenaires :

