

# FAIRE ENSEMBLE

La Fonda  
fabrique  
associative

Catalogue de formation 2026



savoir  
devenir

ORGANISME DE FORMATION COOPÉRATIF

Formation enregistrée sous le numéro 11757297075.  
Cet enregistrement ne vaut pas agrément de l'État

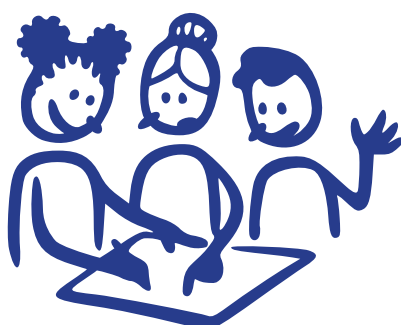
# Des méthodes et outils pour organiser l'action collective sont nécessaires.

Faire ensemble, ou animer des coopérations pluri-acteurs, est indispensable pour relever les défis des territoires. Pour se mettre en place et produire des résultats, la coopération nécessite une méthode et des outils éprouvés. Avec le parcours de formation « **Faire ensemble : Méthodes et outils pour faire vivre une communauté d'action** », la Fonda propose une réponse à ce besoin.

## LE PARCOURS DE FORMATION FAIRE ENSEMBLE

Le parcours de formation Faire ensemble s'adresse à toute personne jouant un rôle d'impulsion, d'appui, d'accompagnement ou d'animation de dynamiques de **coopération territoriale** impliquant des acteurs de nature variée.

La formation alterne entre des **temps d'apports théoriques**, la présentation d'exemples concrets et des **exercices de mise en pratique** des outils présentés. Les participants sont également amenés à échanger sur leurs propres pratiques.



Ils sont ainsi formés aux **méthodes et outils** nécessaires pour impulser et faire vivre une communauté d'action efficace et durable.

Le parcours comprend **trois modules** complémentaires, mais indépendants les uns des autres.

Le parcours de formation débutera en **mars 2026**.

Avec l'appui de l'organisme de formation **Savoir Devenir**, le parcours de formation Faire ensemble est éligible aux fonds de la formation professionnelle.

# Qui sommes-nous ?

La Fonda accompagne la vie associative depuis plus de 40 ans.

Si ses modes d'action ont évolué, la vision politique de notre **association reconnue d'utilité publique** est marquée par une permanence : il ne peut y avoir de vitalité démocratique sans vitalité associative.

C'est pourquoi la Fonda donne aux associations et à tous les acteurs au service de l'intérêt général un rôle central dans la construction d'une société inclusive et durable. Pour aider les responsables associatifs et leurs partenaires à jouer pleinement ce **rôle transformateur**, la Fonda s'est donné pour mission de :

- **valoriser** la contribution essentielle de la vie associative au progrès de la société ;
- **éclairer** les enjeux structurants pour son avenir, afin de nourrir les réflexions stratégiques ;
- **outiller** et **accompagner** les coopérations entre acteurs au service de l'intérêt général.

Depuis 2015, la Fonda a progressivement développé une fonction de **fabrique associative**. Dans ce cadre, la Fonda :

- ✱ accompagne des dynamiques de coopération territoriale et expérimente de nouveaux outils pour favoriser les coopérations entre acteurs au service de l'intérêt général sur la [transition numérique des associations](#), sur la [transition écologique](#) à Morlaix et sur la [participation citoyenne des jeunes](#) à Mulhouse ;
- ✱ produit des outils et des repères méthodologiques comme le [Guide méthodologique du Faire ensemble](#), le [Guide méthodologique de l'évaluation par l'analyse des chaînes de valeur](#), des monographies et des boîtes à outils ou encore le [jeu Faire Ensemble 2030](#) ;
- ✱ propose des [formations](#), animations et accompagnements sur les enjeux relatifs à la coopération et à l'évaluation sur la base de ses expérimentations et de sa capitalisation méthodologique.

En savoir plus  
sur la Fonda



Vous serez accompagné par :



Yannick Blanc



Charlotte Debray



Bastien Engelbach



Hannah Olivetti



Alexei Tabet



Quentin Vaissaire

Contact : [formation@fonda.asso.fr](mailto:formation@fonda.asso.fr)

[fonda@fonda.asso.fr](mailto:fonda@fonda.asso.fr)

01 45 49 06 58



# Formation

# Faire Ensemble



Quatrième module de formation Faire ensemble le 26 juin 2025 © Anna Maheu/La Fonda

*Formation enregistrée sous le numéro 11757 297 075.  
Cet enregistrement ne vaut pas agrément de l'État.*

## LES INFORMATIONS CLÉS

**QUI:** Agréée Jeunesse et éducation populaire (JEP) et reconnue d'utilité publique (RUP), l'association la Fonda est un laboratoire d'idées du monde associatif et une fabrique associative.

**QUOI & QUAND:** Un parcours de formation sur les méthodes et outils pour faire vivre une communauté d'action

○ **Parcours ouvert :**

Trois modules de deux jours consécutifs pour apprendre à impulser, structurer et animer une communauté d'action

*De mars à octobre 2026*

○ **Parcours sur-mesure :**

Un parcours de formation co-construit avec vous et adapté à vos besoins

**POUR QUI:** toute personne jouant un rôle d'impulsion, d'appui, d'accompagnement ou d'animation de dynamiques de coopération territoriale

**OÙ:** 20<sup>e</sup> arrondissement de Paris ou dans vos locaux

**COMBIEN :**

○ **Parcours ouvert :** 700 € par module  
2 100 € pour l'ensemble du programme

○ **Parcours sur-mesure :** sur devis

**COMMENT S'INSCRIRE :**

[formation@fonda.asso.fr](mailto:formation@fonda.asso.fr)

D'autres  
questions?



# Une formation pour qui ?

Toutes personnes jouant un rôle d'impulsion, d'appui, d'accompagnement ou d'animation de **dynamiques de coopération territoriale**, ou ayant le projet d'accompagner une dynamique de coopération. Plus spécifiquement :

- Acteurs de l'appui et de l'accompagnement de la **vie associative**,
- **Agents publics**, dont services déconcentrés de l'État, en charge d'animer des coopérations,
- **Élus locaux** et techniciens des collectivités territoriales ou des services déconcentrés de l'État,
- Acteurs de la **philanthropie**,
- Responsables d'**associations et d'organisations** de l'ESS (bénévoles de gouvernance, directeurs, chargés de mission, chefs de projet...),
- Les chargés de **Responsabilité sociétale des entreprises** (RSE), entrepreneurs sociaux et acteurs du développement économique et social.





# POURQUOI SE FORMER AU FAIRE ENSEMBLE ?

Les défis démocratiques, sociaux, environnementaux et économiques auxquels nous sommes collectivement confrontés sont complexes et appellent des **réponses systémiques et coordonnées**.

La coopération pluri-acteurs est ainsi devenue l'horizon incontournable de l'**action collective**. Sur le plan international, l'atteinte des Objectifs de développement durable (ODD) repose sur l'engagement de l'ensemble des acteurs de la société<sup>1</sup>. Sur le plan national et local, de plus en plus de politiques publiques misent sur la coopération : les Cités éducatives, les nouveaux contrats de ville, Guid'Asso, les Communautés professionnelles territoriales de santé (CPTS), le Service public départemental de l'autonomie (SPDA), les Pôles territoriaux de coopération économique (PTCE) ou encore les Contrats territoriaux globaux (CTG) en attestent.

Cependant, affirmer l'importance de la coopération ne suffit pas. Se doter de règles et de méthodes sont des facteurs clefs de la robustesse et de l'efficacité d'une coopération. Le **parcours de formation** « Faire Ensemble : Méthodes et outils pour faire vivre une communauté d'action » présente les raisons pour lesquelles la coopération est importante et renforce la capacité à impulser et faire vivre des dynamiques collectives porteuses de changements durables.

En prenant appui sur la méthode de l'impact collectif<sup>2</sup>, le parcours de formation vise le renforcement des compétences des personnes en posture d'animer des **dynamiques de coopération territoriale**. Autrement dit, la capacité à se constituer en « fonction de soutien »<sup>3</sup>.

La formation montre comment des **communautés d'action** peuvent émerger, se structurer et fonctionner de manière optimale. Elle se base sur les ressources du [\*Guide méthodologique du Faire ensemble\*](#), sur des exemples de projets menés en coopération ainsi que sur la capitalisation de l'animation par la Fonda de communautés d'action.

Les participants acquerront ainsi les compétences indispensables à la **fonction de soutien** nécessaire à toute dynamique de coopération entre acteurs de nature variée.

<sup>1</sup> Yannick Blanc, « Une nouvelle grammaire pour l'action collective. », *Tribune Fonda* n° 238, 2018.

<sup>2</sup> Fay Hanleybrown, John Kania et Mark Kramer, « Canaliser le changement : comment réussir l'impact collectif. », *Stanford Social Innovation Review*, 2012.

<sup>3</sup> La Fonda, *Guide méthodologique du Faire ensemble*, 2022.



Quentin Vaissaire lors du deuxième module de formation  
le 11 mars 2025 à Paris © Anna Maheu/La Fonda



Participante au deuxième module de formation le 11 mars 2025 à Paris © Anna Maheu/La Fonda

## MÉTHODES PÉDAGOGIQUES

Le parcours de formation Faire Ensemble, et chaque modules qui le constitue, sont conçus pour fournir aux participants une compréhension approfondie des **principes de l'impact collectif** et des **méthodologies du «Faire ensemble»**.

Ils donnent accès à des retours d'expérience, des méthodes et des outils. Ils renforcent les **compétences humaines et techniques** requises pour jouer le rôle de fonction de soutien de coopérations territoriales conformément à l'approche de la stratégie d'impact collectif.

La formation alterne des temps d'apports théoriques, l'analyse d'exemples et des mises en pratique des techniques et outils étudiés. Dans un cadre collectif, les stagiaires y découvriront des **modalités de travail et d'animation** valorisant les approches coopératives, horizontales, ascendantes et délibératives.

Élaboré à partir de la documentation, des recherches-actions et des expérimentations passées et en cours, le contenu proposé prendra appui sur le [Guide méthodologique du Faire ensemble](#) ainsi que sur la **capitalisation méthodologique** menée par la Fonda depuis 2010.



# DES PARCOURS DE FORMATION SUR-MESURE

Vous souhaitez organiser un cycle de formation spécifiquement adapté à votre organisation, votre réseau ou une coopération pluri-acteurs de votre territoire ? La Fonda vous propose d'appliquer les contenus et méthodes du parcours de formation « Faire ensemble » à vos besoins et enjeux.

## Pourquoi choisir une formation sur-mesure ?

- **Adaptation à votre contexte :** construction avec vous du programme en fonction de vos publics, objectifs, enjeux, etc.
- **Montée en compétences en interne :** logique de formation-action qui favorise une appropriation collective des méthodes,
- **Souplesse du format :** choix des modules, des outils, durée adaptée à vos calendriers, animation sur place ou à distance,
- **Accompagnement post-formation :** en complément de la formation et selon vos besoins, possibilité d'un accompagnement ou d'un suivi post-formation.

## À qui s'adresse l'offre sur mesure ?

- ✳ Aux **collectivités territoriales** qui souhaitent impulser ou renforcer une dynamique de coopération sur leur territoire,
- ✳ Aux **réseaux associatifs** ou **fédérations** en besoin de structuration, de renforcement des compétences sur les questions de coopération,
- ✳ Aux acteurs de l'ESS ou **collectifs pluri-acteurs** souhaitant impulser de la coopération ou déjà engagés dans des démarches de coopération.



Contactez-nous à  
[formation@fonda.asso.fr](mailto:formation@fonda.asso.fr)  
01 45 49 06 58



## Construction d'un parcours intra



### Cadrage initial

Échange sur votre contexte, vos objectifs et vos attentes

### Proposition pédagogique

Proposition de programme personnalisé, méthodes et outils en fonction de vos besoins, calendrier et devis

### Animation et suivi

Réalisation de la formation dans vos locaux ou à distance, suivi post-formation avec appui aux équipes si vous avez choisi cette option

## MODULE 1 - IMPULSER SA COOPÉRATION

Ce module aborde les conditions d'impulsion d'une coopération.

Dans un premier temps, les participants revisitent les **fondamentaux** :

ce qui distingue la coopération de la coordination ou de la collaboration, les bases de l'approche systémique, ainsi que des exemples de démarches coopératives à différentes échelles.

Le module présente dans un second temps les **étapes clefs** pour impulser une coopération par des exercices adaptés au contexte d'action des participants.



Outils présentés lors de la formation : exercices d'interconnaissance, cartographie des projets du territoire, prospective et formulation d'une vision partagée

## MODULE 2 : STRUCTURER SA COOPÉRATION

Ce module transmet les outils et compétences pour donner une **structure claire et partagée** à une coopération. Il permet de clarifier les rôles et les complémentarités entre acteurs, la gouvernance de sa coopération et une évaluation partagée.

Les enseignements portent à la fois sur la **structuration d'une coopération** (gouvernance, évaluation, modélisation de la complémentarité entre acteurs) et sur ce que la coopération produit : les transformations visées, les ressources mobilisées et les effets à l'échelle du territoire.



Outils présentés lors de la formation : charte, chaîne de valeur et dispositif d'évaluation

## MODULE 3 : ANIMER ET PÉRENNISER SA COOPÉRATION

Ce module apporte des repères et des outils pour **animer** durablement une coopération.

L'accent est mis sur les postures d'animation, le rôle de la fonction de soutien et les mécanismes qui favorisent l'apprentissage collectif, l'adaptation continue et la pérennité de l'action.

L'objectif est d'inscrire la coopération dans une logique de dynamique continue, articulant pilotage collectif, suivi de l'action par l'évaluation et capacité à réajuster.



Outils présentés lors de la formation : boucles d'apprentissage, feuille de route et modélisation de la fonction de soutien.



## Informations pratiques

**Tarif** : 700 € par module  
soit 2 100 € pour l'ensemble du programme

*La formation est éligible aux  
fonds de la formation professionnelle.*

**Durée** : 2 jours en présentiel  
avec 14h de formation par module  
soit 42 heures pour l'ensemble de la formation

**Lieu** : Wikivillage — 8 rue de Srebrenica 75020 Paris

**Matériels nécessaires** :  
matériel pour prise de notes personnelles

**Support pédagogique** : une présentation PowerPoint,  
des fiches pédagogiques, des supports vierges  
à compléter et des exemples

**Pré-requis** : aucun



D'autres  
questions ?



# NOS FORMATIONS DE MARS À OCTOBRE 2026

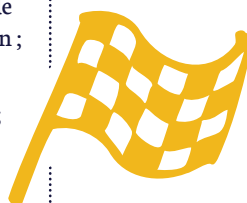
La formation «Faire Ensemble» est un cycle composé de **trois modules de deux jours**, organisés selon une progression pédagogique. Ces modules forment un parcours complet, progressif et cohérent mais peuvent être également suivis indépendamment. Ils permettent d'outiller les participants à chaque étape d'une coopération territoriale.

## Un parcours en trois temps :

### MODULE 1 - IMPULSER SA COOPÉRATION

3 et 4 mars 2026

- S'approprier les **repères clés** de l'approche de l'impact collectif et de l'approche systémique pour favoriser l'impulsion de sa coopération ;
- Construire la vision partagée de sa coopération grâce à la **prospective** en prenant en compte les enjeux de son territoire ;
- Identifier les acteurs pertinents et leurs complémentarités à travers la **cartographie des parties prenantes** ;
- Modéliser sa **vision stratégique** à travers des documents cadres (cartographie, fiche d'identité, etc).



p.12

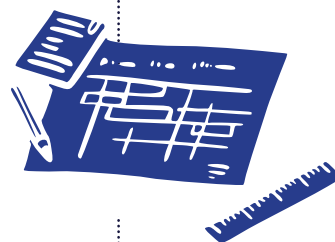
En savoir plus



### MODULE 2 - STRUCTURER SA COOPÉRATION

30 juin et 1<sup>er</sup> juillet 2026

- Identifier les composantes clés d'un **cadre coopératif structurant** : gouvernance et évaluation ;
- Comprendre les **enjeux de la gouvernance** dans une dynamique de coopération et s'approprier des leviers pour la faire vivre ;
- Co-construire une **charte de coopération** à partir de principes stratégiques, éthiques et normatifs ;
- Expérimenter l'**évaluation par les chaînes de valeur** : une méthode d'évaluation valorisant la création de valeur sociale ;
- Concevoir un **système d'évaluation** partagée au service de sa coopération.



p.13

En savoir plus



### MODULE 3 - ANIMER ET PÉRENNISER SA COOPÉRATION

8 et 9 octobre 2026

- Renforcer ses capacités d'**animation d'un collectif** dans la durée ;
- Identifier les **rôles et les postures** qui soutiennent une coopération ouverte et évolutive ;
- Construire une **feuille de route** coopérative, lisible et partagée ;
- Structurer des espaces et des **temps d'ajustement collectifs** ;
- Outiller les dynamiques d'**apprentissage, de régulation et d'évaluation** continue.



p.14

En savoir plus







# MODULE 1 - IMPULSER SA COOPÉRATION

Poser les fondations d'une coopération pluri-acteurs



Pour répondre aux défis contemporains en tenant compte de leur complexité, la coopération est une modalité d'action collective incontournable. C'est aussi un ensemble de méthodes de travail, de postures, de techniques d'animation et d'outils en amélioration continue. Ce module est une introduction à ces **nouvelles approches de l'action collective** et aux méthodes du « Faire Ensemble ». Il s'agit de comprendre, en se basant sur les principes de l'impact collectif, à quelles conditions une coopération pluri-acteurs peut être pertinente et produire des effets.

Ce module présente aussi des outils et des méthodes pour **créer un socle commun de connaissances**, afin de formuler une vision partagée des enjeux que la communauté d'action souhaite aborder. Mais aussi commencer à modéliser la complémentarité entre les acteurs pour apporter une réponse collective à leur vision partagée.

## Contenu du module de formation



### Public visé

Le module de formation s'adresse à toute personne jouant un rôle d'impulsion, d'appui, d'accompagnement ou d'animation de dynamiques de coopération territoriale, ou ayant le projet d'accompagner une dynamique de coopération.

Il est particulièrement pertinent pour ceux qui veulent se doter de quelques repères sur la coopération et qui souhaitent faire émerger la vision partagée des enjeux d'un territoire et modéliser la capacité des acteurs à y répondre.

*Le module s'inscrit dans le parcours « Faire Ensemble : Méthodes et outils pour faire vivre une communauté d'action ». Il peut être suivi dans la continuité de ce parcours ou en tant que module indépendant.*

### Informations pratiques

**Tarif : 700 €, soit 350 € par jour de formation**

*La formation est éligible aux fonds de la formation professionnelle.*

**Durée :** 2 jours en présentiel soit 14h de formation

**Date limite d'inscription :** 11 février 2026

**Date de la formation :** 3 et 4 mars 2026

**Lieu :** Wikivillage — 8 rue de Srebrenica 75020 Paris

**Matériels nécessaires :**

matériel pour prise de notes personnelles

**Support pédagogique :** une présentation PowerPoint, des fiches pédagogiques, des supports vierges à compléter et des exemples

**Pré-requis :** aucun



*Vous serez formé par :*



Charlotte Debray



Bastien Engelbach



Quentin Vaissaire

Contact : [formation@fonda.asso.fr](mailto:formation@fonda.asso.fr) / 01 45 49 06 58

### Objectifs pédagogiques

- S'approprier les **repères clés** de l'approche de l'impact collectif et de l'approche systémique pour favoriser l'impulsion de sa coopération ;
- Construire la vision partagée de sa coopération coopération grâce à la **prospectivité** en prenant en compte les enjeux de son territoire ;
- Identifier les acteurs pertinents et leurs complémentarités à travers la **cartographie des parties prenantes** ;
- Modéliser sa **vision stratégique** à travers des documents cadres (cartographie, fiche d'identité, etc).

### Méthodes pédagogiques

*La formation alternera entre des temps d'apports théoriques, la discussion autour d'exemples concrets et des exercices de mise en pratique des techniques d'animation présentées. Les participants seront également amenés à échanger sur leurs propres pratiques.*

**Apports théoriques :** présentation des concepts clés de l'impact collectif, de la coopération, de la méthodologie du « faire ensemble », des approches systémiques ou encore des objectifs de développement durable.

**Exemples concrets :** présentation d'exemples de communautés d'action.

**Ateliers pratiques :** exercices d'interconnaissance, ateliers de co-construction et simulations pour impulser une action collective.

**Ressources pédagogiques :** Guide méthodologique du Faire ensemble, présentation Power Point, boîte à outils, supports documentaires et outils de facilitation.

### Méthodes d'évaluation

**Questionnaire d'entrée :** évaluation des connaissances et attentes des participants avant le début de la formation.

**Exercices pratiques :** évaluation continue lors des ateliers pratiques et des mises en situation grâce à des échanges entre pairs et avec les animateurs.

**Questionnaire de sortie :** évaluation des connaissances acquises et retour d'expérience des participants à la fin de la formation.

**Suivi post-formation :** questionnaire de suivi envoyé aux participants trois mois après la formation pour évaluer l'application des compétences acquises sur le terrain.



# MODULE 2 - STRUCTURER SA COOPÉRATION

Se doter d'un cadre commun pour faire ensemble



Une coopération ne peut reposer uniquement sur l'élan initial et l'engagement des acteurs.

Pour se pérenniser, elle doit se structurer autour d'un **cadre de travail** clair et construit collectivement. Ce module de formation permet de s'appropriier les **enjeux de gouvernance** et de savoir les appliquer à des projets en coopération. Un accent important est mis sur les modèles de gestion des communs et la rédaction d'une Charte.

Ce module se concentre aussi sur l'approche de l'**évaluation par l'analyse des chaînes de valeur**. Les différentes étapes de la construction d'une évaluation partagée sont abordées : définition des objectifs de transformation, formulation des questions évaluatives, identification des indicateurs adaptés et modélisation de la collecte et de l'analyse des données.

## Contenu du module de formation



### Public visé

Le module de formation s'adresse à toute personne jouant un rôle d'impulsion, d'appui, d'accompagnement ou d'animation de dynamiques de coopération territoriale, ou ayant le projet d'accompagner une dynamique de coopération.

Il est particulièrement pertinent pour les personnes ayant la charge d'évaluer ou de structurer une dynamique de coopération. Plus largement, il s'adresse aux personnes intéressées par les questions d'évaluation et de gouvernance souhaitant enrichir leurs approches.

*Le module s'inscrit dans le parcours « Faire Ensemble : Méthodes et outils pour faire vivre une communauté d'action ». Il peut être suivi dans la continuité de ce parcours ou en tant que module indépendant.*

### Objectifs pédagogiques

- Identifier les composantes clés d'un **cadre coopératif structurant** : gouvernance et évaluation ;
- Comprendre les **enjeux de la gouvernance** dans une dynamique de coopération et s'approprier des leviers pour la faire vivre ;
- Co-construire une **charte de coopération** à partir de principes stratégiques, éthiques et normatifs ;
- Expérimenter l'**évaluation par les chaînes de valeur** : une méthode d'évaluation valorisant la création de valeur sociale ;
- Concevoir un **système d'évaluation partagée** au service de sa coopération.

### Informations pratiques

**Tarif : 700 €, soit 350 € par jour de formation**

La formation est éligible aux fonds de la formation professionnelle.

**Durée** : 2 jours en présentiel soit 14h de formation

**Date limite d'inscription** : 9 juin 2026

**Date de la formation** : 30 juin et 1<sup>er</sup> juillet 2026

**Lieu** : Wikivillage — 8 rue de Srebrenica 75020 Paris

**Matériels nécessaires** : prise de notes personnelles

**Support pédagogique** : une présentation PowerPoint, des fiches pédagogiques, des supports vierges à compléter et des exemples

**Pré-requis** : aucun



### Méthodes pédagogiques

La formation alternera entre des temps d'apports théoriques, la discussion autour d'exemples concrets et des exercices de mise en pratique des techniques d'animation présentées. Les participants seront également amenés à échanger sur leurs propres pratiques.

**Apports théoriques** : présentation des concepts clés de l'impact collectif, de la coopération, de la méthodologie du « Faire ensemble », de l'évaluation et de la gouvernance

**Exemples concrets** : présentation d'exemples de communautés d'action, d'évaluation et de charte

**Ateliers pratiques** : Construction de sa chaîne de valeur, exercice de formulation de questions évaluatives et d'indicateurs, atelier charte

**Ressources pédagogiques** : Guide méthodologique du Faire ensemble, présentation Power Point, boîte à outils, supports documentaires et outils de facilitation

### Méthodes d'évaluation

**Questionnaire d'entrée** : évaluation des connaissances et attentes des participants avant le début de la formation.

**Exercices pratiques** : évaluation continue lors des ateliers pratiques et des mises en situation grâce à des échanges entre pairs et avec les animateurs.

**Questionnaire de sortie** : évaluation des connaissances acquises et retour d'expérience des participants à la fin de la formation.

**Suivi post-formation** : questionnaire de suivi envoyé aux participants trois mois après la formation pour évaluer l'application des compétences acquises sur le terrain.

Vous serez formé par :



Charlotte Debray



Bastien Engelbach



Quentin Vaissaire

Contact : [formation@fonda.asso.fr](mailto:formation@fonda.asso.fr) / 01 45 49 06 58



# MODULE 3 - ANIMER ET PÉRENNISER SA COOPÉRATION

Animer dans la durée une communauté apprenante



Une coopération ne se pilote pas comme un projet classique. Sa pérennité repose sur la capacité à faire **vivre la dynamique collective dans la durée**, à s'adapter aux évolutions du contexte, et à tirer parti de l'intelligence du collectif.

Ce module propose d'outiller les participants pour renforcer la qualité relationnelle, maintenir l'engagement, faciliter les ajustements et piloter l'action dans le temps. Les participants travaillent sur les postures et pratiques d'animation, la manière de nourrir des boucles d'apprentissage collectives et la construction d'une feuille de route coopérative. Le module présente également les outils permettant de rendre visibles les **avancées de la coopération**.

## Contenu du module de formation



### Public visé

Le module de formation s'adresse à toute personne jouant un rôle d'impulsion, d'appui, d'accompagnement ou d'animation de dynamiques de coopération territoriale, ou ayant le projet d'accompagner une dynamique de coopération.

Il est particulièrement pertinent pour les personnes qui animent ou accompagnent une dynamique coopérative déjà engagée et qui souhaitent en consolider les modes de fonctionnement, soutenir la participation des acteurs et piloter collectivement l'évolution du projet.

*Le module s'inscrit dans le parcours « Faire Ensemble : Méthodes et outils pour faire vivre une communauté d'action ». Il peut être suivi dans la continuité de ce parcours ou en tant que module indépendant.*

### Informations pratiques

**Tarif : 700 €, soit 350 € par jour de formation**

*La formation est éligible aux fonds de la formation professionnelle.*

**Durée :** 2 jours en présentiel soit 14h de formation

**Date limite d'inscription :** 24 septembre 2026

**Date de la formation :** 8 et 9 octobre 2026

**Lieu :** Wikivillage — 8 rue de Srebrenica 75020 Paris

**Matériels nécessaires :**

matériel pour prise de notes personnelles

**Support pédagogique :** une présentation PowerPoint, des fiches pédagogiques, des supports vierges à compléter et des exemples

**Pré-requis :** aucun



### Objectifs pédagogiques

- Renforcer ses capacités d'**animation d'un collectif** dans la durée ;
- Identifier les **rôles** et les **postures** qui soutiennent une coopération ouverte et évolutive ;
- Construire une **feuille de route** coopérative, lisible et partagée ;
- Structurer des espaces et des **temps d'ajustement collectifs** ;
- Outiller les dynamiques d'**apprentissage, de régulation et d'évaluation** continue.

### Méthodes pédagogiques

*La formation alternera entre des temps d'apports théoriques, la discussion autour d'exemples concrets et des exercices de mise en pratique des techniques d'animation présentées. Les participants seront également amenés à échanger sur leurs propres pratiques.*

**Apports théoriques :** présentation des concepts clés de l'impact collectif, de la coopération, de la méthodologie du « Faire ensemble », de fonction de soutien et de boucle de rétroaction

**Exemples concrets :** présentation d'exemples de communautés d'action, de feuille de route et de modélisation de fonction de soutien

**Ateliers pratiques :** Exercice de rédaction de feuille de route, atelier de modélisation de la fonction de soutien

**Ressources pédagogiques :** Guide méthodologique du Faire ensemble, présentation Power Point, boîte à outils, supports documentaires et outils de facilitation

### Méthodes d'évaluation

**Questionnaire d'entrée :** évaluation des connaissances et attentes des participants avant le début de la formation

**Exercices pratiques :** évaluation continue lors des ateliers pratiques et des mises en situation grâce à des échanges entre pairs et avec les animateurs

**Questionnaire de sortie :** évaluation des connaissances acquises et retour d'expérience des participants à la fin de la formation

**Suivi post-formation :** questionnaire de suivi envoyé aux participants trois mois après la formation pour évaluer l'application des compétences acquises sur le terrain

Vous serez formé par :



Charlotte Debray



Bastien Engelbach



Quentin Vaissaire

Contact : [formation@fonda.asso.fr](mailto:formation@fonda.asso.fr) / 01 45 49 06 58





***POUR ALLER  
PLUS LOIN...***

# TRANSFORMEZ VOS PROJETS AVEC LA FONDA

Dans un environnement devenu instable et fluctuant, la robustesse des projets stratégiques est déterminante. Comprendre les évolutions de l'engagement, situer son projet dans un système d'acteurs cohérent, piloter ses actions, s'assurer qu'elles produisent les résultats recherchés et en mesurer les effets bénéfiques, sont autant de **ressources clefs** pour les responsables engagés dans l'intérêt général. Avec son offre de services, la Fonda répond à ces besoins en mobilisant des connaissances robustes et des méthodes éprouvées sur le terrain.

L'offre de services de la Fonda se décline en des ateliers de sensibilisation, accompagnement ou encore formations.

## Une offre de service pour répondre à trois besoins :

### JE SOUHAITE AGIR AVEC LES ACTEURS DE MON TERRITOIRE OU DE MON SECTEUR

- ☐ Je m'approprie les **Objectifs de développement durable (ODD)** comme cadre de référence pour mes projets et coopérations ;
- ☐ Je me forme aux méthodes et outils pour faire vivre une **communauté d'action** ;
- ☐ Je sensibilise mes équipes au **Faire ensemble** ;
- ☐ Je forme mes équipes à la coopération et au Faire ensemble avec un **parcours sur-mesure** ;
- ☐ Je suis accompagné pour co-construire un **cadre de coopération stratégique** ;
- ☐ Je m'outille avec le Guide méthodologique du Faire ensemble.

En savoir plus



### JE SOUHAITE PLACER L'ENGAGEMENT AU CŒUR DE MON PROJET STRATÉGIQUE

- ☐ Je lis l'ouvrage Vers une société de l'engagement ? Futurs possibles à horizon 2040 ;
- ☐ Je commande les numéros de la Tribune Fonda en lien avec l'engagement ;
- ☐ Je m'approprie les scénarios prospectifs avec une intervention de l'équipe de la Fonda sur les possibles sociétés de l'engagement à horizon 2040 ;
- ☐ Je me fais accompagner pour intégrer la question à la stratégie de ma structure.

En savoir plus



### JE SOUHAITE ÉVALUER MON PROJET, MES MISSIONS, MES ACTIONS

- ☐ Je **sensibilise** mes équipes à l'évaluation des projets ou des actions ;
- ☐ Je participe au module de formation professionnelle « Structurer sa coopération » ;
- ☐ Je suis accompagné pour construire ou améliorer ma **démarche d'évaluation**.

En savoir plus



Contactez-nous à  
[formation@fonda.asso.fr](mailto:formation@fonda.asso.fr)  
01 45 49 06 58



## NOUS CONTACTER

Vous souhaitez en savoir plus sur  
l'offre de formation ou vous inscrire ?

Contactez-nous dès maintenant :  
[formation@fonda.asso.fr](mailto:formation@fonda.asso.fr)

La Fonda, C/O WIKIVILLAGE,  
8 rue de Srebrenica,  
75020, Paris, France

[www.fonda.asso.fr](http://www.fonda.asso.fr)

01 45 49 06 58

La Fonda remercie ses grands partenaires :

Avec le soutien de



agence nationale  
de la cohésion  
des territoires



MINISTÈRE  
DE LA TRANSITION  
ÉCOLOGIQUE,  
DE LA BIODIVERSITÉ,  
DE LA FORÊT, DE LA MER  
ET DE LA PÊCHE

Liberté  
Égalité  
Fraternité



MINISTÈRE  
DE L'ÉCONOMIE,  
DES FINANCES  
ET DE LA SOUVERAINETÉ  
INDUSTRIELLE ET NUMÉRIQUE

Liberté  
Égalité  
Fraternité



MINISTÈRE  
DES SPORTS,  
DE LA JEUNESSE  
ET DE LA VIE ASSOCIATIVE

Liberté  
Égalité  
Fraternité



Fonds de coopération  
de la jeunesse et de l'éducation populaire



santé  
famille  
retraite  
services



ALLOCATIONS  
FAMILIALES  
Caisse nationale



Formation enregistré sous le numéro 11 757 297 075.  
Cet enregistrement ne vaut pas agrément de l'État.