

# Programme de travail de la Fonda 2021

*Association reconnue d'utilité publique, La Fonda accompagne le développement de la vie associative depuis 1981 : elle contribue à la vitalité démocratique et outille la création de valeur sociale*

## Nos missions

- valoriser le monde associatif
- accompagner les responsables associatifs et leurs partenaires dans leurs réflexions stratégiques
- outiller les coopérations entre acteurs de l'intérêt général

## Nos activités

- la conduite d'études et expérimentations et l'animation de projets pluri-acteurs
- l'animation de débats prospectifs, d'ateliers et de formations
- la transmission de la connaissance par la revue La Tribune Fonda et le centre de ressources associé
- de nombreuses interventions et accompagnements



# 1

# Présentation des grands programmes

# 4 grands programmes

## DÉVELOPPEMENT DURABLE



Favoriser la coopération  
entre acteurs de la société civile  
pour bâtir un monde solidaire,  
durable et juste.

## ÉVALUATION D'IMPACT



De la mesure d'impact social  
à la chaîne de valeur élargie,  
évaluer la valeur sociale créée  
par les acteurs de l'ESS.

## INNOVATION SOCIALE



Faire de l'innovation sociale  
un moteur de transformation  
des politiques publiques.

## TRANSITION NUMÉRIQUE



Accompagner la  
transition numérique  
des associations.

# Faire ensemble 2030

Le programme [Faire ensemble 2030](#) est mené en partenariat avec le Comité 21, le Mouvement associatif et le Global Compact France. Il répond à trois objectifs :

1. Favoriser l'appropriation des Objectifs de développement durable (ODD) par les associations et leurs partenaires
2. Valoriser la contribution des associations et de leurs partenaires à l'Agenda 2030
3. Outiller des stratégies d'impact collectif au service d'un monde durable

Prenant appui sur l'Agenda 2030 et les 17 ODD, ce programme vise à faire coopérer les acteurs de la société civile pour bâtir un monde solidaire, durable et juste.

*Les partenaires financiers sont invités à s'associer à la gouvernance du projet, à son pilotage et à son rayonnement.*



**FDVA**  
FONDS POUR LE DÉVELOPPEMENT DE LA VIE ASSOCIATIVE



**MINISTÈRE DE L'ÉCONOMIE, DES FINANCES ET DE LA RELANCE**

*Liberté  
Égalité  
Fraternité*



**MINISTÈRE DE LA TRANSITION ÉCOLOGIQUE**

*Liberté  
Égalité  
Fraternité*

**MAIRIE DE PARIS**



Centre de Ressources  
■ POLITIQUE DE LA VILLE  
*en ESSONNE*

**GRUPE**



Essentiel pour moi



**Schneider Electric** Fondation



# Le jeu Faire ensemble 2030

Favoriser l'appropriation des ODD par les associations et leurs partenaires

## Concept

- Ce jeu repose sur une dynamique de résolution de défis en équipe : les joueurs doivent choisir et résoudre trois défis issus d'une cible d'un ODD
- Chacun incarne un personnage, acteur clé de l'Agenda 2030 (l'Etat, l'entreprise, l'association, la collectivité territoriale, le centre de recherche et l'individu)
- L'équipe a une heure pour construire des solutions communes, en coopération
- Pour accompagner ce jeu, un guide d'animation réunit des données clés pour expliciter les défis, suggérer des pistes de leviers et présenter des initiatives existantes, qui apportent des réponses aux défis.



## Université du Faire Ensemble 2030

- Consultation de la communauté Fonda sur les sujets à éclairer : les [250 réponses](#) ont permis de bâtir un cycle de débats prospectifs avec [12 intervenants](#) d'horizons divers
- [Quatre débats prospectifs](#) ont été organisés en ligne sur [l'exacerbation des inégalités](#), la [vitalité démocratique](#), la [transition écologique](#) et les [interactions entre croissance et ODD](#).
- Sur les 850 inscriptions, nous avons compté finalement [340 participants](#).
- La synthèse ainsi que des enregistrements de ces débats sont [accessibles en ligne](#).

## Fiches « projets en coopération »

- Parce que [documenter le Faire ensemble](#), c'est contribuer à son développement, la Fonda recense le nombre le plus large possible d'initiatives en coopération.
- Conception et animation d'un [appel à témoignage permanent](#) pour recueillir des fiches de cas, présentant des projets construits en coopération
- Pour chacune de ces fiches, outre la présentation du projet, les répondants sont invités à partager les [enseignements relatifs aux modalités de la coopération](#).
- Mise en ligne de [40 fiches](#), disponibles dans le centre de ressources

## Participation à des travaux sur l'ODD 17

- Le [Comité 21](#) et ses 6 partenaires, dont la Fonda, mais aussi Cités Unies France (CUF), la Conférence interrégionale des réseaux régionaux multi-acteurs (CIRRMA), Convergences, le Ministère de l'Europe et des Affaires étrangères et Le Rameau, ont décidé de lancer des travaux autour de l'ODD17.
- L'ambition est à la fois de [décrypter le contenu de cet ODD complexe](#), mais également de donner des clés pour [décliner les enjeux soulevés](#) par le dernier ODD de l'Agenda 2030.
- L'année 2021 sera consacrée à la mutualisation de nos ressources et la rédaction d'une note commune.

# Les expérimentations territoriales

Outiller des stratégies d'impact collectif  
au service d'un monde durable

- C'est l'objectif le plus opérationnel du programme Faire ensemble 2030. Il s'agit d'aider des acteurs de statuts variés à mettre en cohérence leurs actions pour avoir plus d'impact ensemble qu'isolément.
- En 2019, les trois [Ateliers du Faire ensemble](#) et les [Carnets d'exploration prospective](#) avaient permis de partager la connaissance sur les enjeux de la [santé](#) (ODD 3), de l'[énergie](#) (ODD 7) ou de l'[éducation](#) (ODD 4).
- En 2020, nous avons travaillé auprès des acteurs de terrains expérimentaux pour faire émerger et/ou consolider des communautés d'action.
- Ce faisant, la Fonda consolide un ensemble de ressources pour l'action, qui formera au terme des expérimentations territoriales, le [Guide méthodologique Faire ensemble 2030](#).





# Perspectives 2021

## *Faire Ensemble 2030*

### Favoriser l'appropriation des ODD

Adaptation des animations  
en format numérique

Poursuite des séances  
découvertes  
*(objectif 20/an)*

Poursuite des formations  
d'animateurs  
*(objectif 4/an)*

Animation de la  
communauté des  
animateurs

Développement  
d'adaptations sur mesure  
du jeu

### Valoriser la contribution des associations

Poursuite de l'appel à  
témoignage permanent  
consacré aux initiatives en  
coopération

30 nouvelles fiches mises  
en ligne et rédaction de  
monographies pour les  
plus pertinentes

### Outiller des stratégies d'impact collectif

Poursuite de l'animation du  
Labo Précarité  
énergétique avec le  
Centsept  
*(4 ateliers restants puis  
capitalisation)*

Rédaction de  
monographies

Structuration de  
communautés d'action sur  
les ODD 3 et 4

Capitalisation avec la  
rédaction d'un guide  
méthodologique du Faire  
ensemble

# Perspectives 2021 [Focus]

## *Le guide méthodologique du Faire ensemble*

- Outre la poursuite des actions engagées en 2020, la **capitalisation** fait désormais partie intégrante de nos priorités, afin d'aboutir à une version consolidée du **guide méthodologique du Faire ensemble**.
- Avec le guide méthodologique du Faire ensemble, la Fonda souhaite apporter des repères sur la **création**, la **structuration** et la **pérennisation de diverses formes de coopérations pluri-acteurs**, en suivant les grands principes de la stratégie d'impact collectif.
- Mis en souscription début 2021, le guide méthodologique combinera une **approche théorique** et une **approche pratique** (retours d'expériences, cas pratiques, guides d'animation, matrices de restitution, outils de collecte d'informations etc.)
- Pour en assurer la diffusion et l'appropriation la plus large, le guide sera édité sous licence **Creative Commons**. La Fonda développera parallèlement une offre de formation et d'accompagnement.

# ESS et création de valeur

La question de la valeur n'est pas qu'une question purement théorique, elle est au cœur du basculement de notre vision du monde. L'ambition du programme ESS et création de valeur est double :

1. Porter une **vision renouvelée** des sources et des modalités de création de valeur dans l'ESS par l'analyse des chaînes de valeur
2. **Outiller les acteurs** pour qu'ils puissent valoriser leur apport spécifique au développement des personnes, des réseaux d'acteurs et des territoires dans lesquels leurs activités s'inscrivent

Ce programme de recherche-action est déployé avec d'une part des centres sociaux et leurs partenaires et d'autre part des Territoires zéro chômeur de longue durée.

*En plus de partenaires de terrain, la Fonda peut compter sur le soutien de **partenaires financiers** pour mener à bien ce projet*



Ce projet est cofinancé par le Fonds social européen dans le cadre du programme opérationnel national « Emploi et Inclusion » 2014-2020

# Perspectives 2021

## *ESS et création de valeur*

### Porter une vision renouvelée des sources et des modalités de création de valeur dans l'ESS

Organisation d'un débat prospectif  
sur la notion de valeur

Elaboration de « communs  
méthodologiques » avec TZCLD et  
les Centres sociaux

Organisation d'un événement  
public pour mettre en débat cette  
ingénierie de formation

### Outils les acteurs pour qu'ils puissent valoriser leur apport spécifique

Confronter à nouveau la  
proposition méthodologique au  
terrain

Application aux démarches de  
renouvellement d'agrément de la  
CAF dans deux structures pilotes  
et finalisation du Guide  
méthodologique centres sociaux

Finalisation des rapports  
d'évaluation TZCLD

Modélisation de ressources et  
d'une ingénierie de formation  
pouvant être proposées à  
l'ensemble de l'ESS

# Point d'Appui au Numérique Associatif

Le programme [PANA](#) vise à accompagner la transition numérique des associations. Concrètement, il s'agit de :

1. Organiser dans chaque département, des [journées de montée en compétence](#) dédiées aux acteurs de l'accompagnement,
2. Depuis mars 2020, proposer des [webinaires](#) sur les grandes questions numériques qui traversent la vie associative
3. Mettre en ligne une [cartographie](#) des acteurs de l'accompagnement en mesure d'orienter les associations sur des sujets numériques.
4. Partager des [ressources pratiques](#), coconstruites et libres d'accès
5. Offrir des [moments conviviaux](#), en présentiel mais aussi en ligne, entre structures référencées PANA

Ce programme a pour objectif de faire monter en compétence les acteurs de l'accompagnement associatif sur le numérique.

*Ce programme est animé avec*



# Perspectives 2021

## *Points d'appui au numérique associatif*

### Réviser le schéma de gouvernance pour clarifier les engagements de chacun

Établir des schémas de gouvernance territoriaux complémentaires à l'existant et articulés avec le national

Clarification de l'implication des membres du copil national dans le développement du programme PANA

Révision et signature de la charte par toutes les structures

### Prototyper un modèle socio-économique pérenne

Réflexion sur les différents scénarios possibles de structurations financières et juridiques

Identification et sollicitation de financements pour le programme

Collecte et analyse des résultats du premier cycle d'évaluation 2021

### Faciliter la mise en relation entre les acteurs de l'accompagnement et les assos

Production d'un plan de communication avec les PANA pour leur donner de la visibilité auprès des associations

Optimisation du site web pour le collectif PANA, les PANA et les associations

# Le Carrefour des Innovations Sociales

Impulsé par la Fonda et le Commissariat général à l'égalité des territoires (CGET), devenu l'ANCT, le [Carrefour des innovations sociales](#) propose un moteur de recherche dédié à l'innovation sociale pour :

1. Référencer, géo-localiser et catégoriser les projets qui apportent des réponses pertinentes aux enjeux sociaux et sociétaux contemporains
2. Structurer un écosystème favorable au développement des innovations sociales, en animant des rencontres entre acteurs de toute nature
3. Proposer des cadres pour l'amélioration des pratiques de caractérisation de l'innovation sociale

Ce programme vise à offrir ainsi un point d'accès privilégié à l'ensemble des informations disponibles sur les projets d'innovation sociale en France.

*Le Carrefour est porté par un collectif de 70 structures réunies au sein de l'APCIS*

## Résultats

Une **vingtaine sourceurs** ont d'ores-et-déjà été référencés en appliquant une **nouvelle stratégie de données**

Un total de **3080 projets** accessibles depuis le moteur de recherche et la cartographie (contre 1239 projets en 2019)

Plus de 300 projets ont été référencés par l'équipe du Carrefour pour leurs réponses innovantes aux urgences suscitées par la crise sanitaire sous l'intitulé « **Territoires engagés** ».

# Perspectives 2021

## *Le Carrefour des Innovations Sociales*

Référencer, géolocaliser et catégoriser les projets qui apportent des réponses pertinentes aux enjeux sociaux et sociétaux contemporains

Poursuite du travail de qualification des données et de l'élargissement de la base de sourceurs

Structurer un écosystème favorable au développement des innovations sociales, en animant des rencontres entre acteurs de toute nature

Relance de l'animation du collectif avec des rendez-vous plus réguliers

Proposer des cadres pour l'amélioration des pratiques de caractérisation de l'innovation sociale

Appui aux contrats de relance et de transition écologique (CRTE) en y favorisant l'implication des acteurs locaux de l'innovation sociale





# La Tribune Fonda et le centre de ressources

# La Tribune Fonda

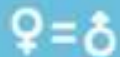
**En 2020, la Tribune a dessiné le « monde d'après » :**

- [Associations et collectivités](#) (245 - mars)
- [Pour une société du faire ensemble](#) (246 - juin)
- [Perspectives pour le monde d'après](#) (247 - septembre)
- [Penser la valeur pour défendre nos valeurs](#)  
(248 - décembre)

En 2020  
524 abonnés  
75 contributeurs

**En 2021, les prochains numéros de la revue aborderont :**

- L'égalité entre les femmes et les hommes (249 - mars)
- La protection de l'environnement (250 - juin)
- Le rétrécissement des espaces démocratiques  
(251 - septembre)
- Vers une société réellement inclusive ?  
(252 - décembre)



Enjeux sociétaux



Associations et  
démocratie



Associations et  
entreprises



Numérique et médias



Prospective



Gouvernance



Engagement



Modèles socio-  
économiques



Économie sociale et  
solidaire

## Le centre de ressources

Sur le site [fonda.asso.fr](https://fonda.asso.fr), sont accessibles :

- Plus de 930 documents référencés (750 en 2019)
- 10 dossiers thématiques : [enjeux sociétaux](#), [associations et démocratie](#), [prospective](#), [ESS](#), [engagement](#), [modèles socio-économique](#), [innovation sociale](#), [gouvernance](#), [numérique](#) et [associations et entreprises](#)
- 250 événements consacrés au monde associatif
- Les fiches de 461 auteurs du monde associatif, universitaire et de l'entreprise
- Des articles de référence comme [Les 17 objectifs de développement durable](#) (consulté plus de 18 500 fois cette année)

En 2020  
13 000 visiteurs  
mensuels en moyenne  
(10 000 en 2019)

2 477 personnes  
possèdent un compte  
sur le site  
(1 624 en 2019)



Enjeux sociétaux



Associations et  
démocratie



Associations et  
entreprises



Numérique et médias



Prospective



Gouvernance



Engagement



Modèles socio-  
économiques



Économie sociale et  
solidaire

# Interventions

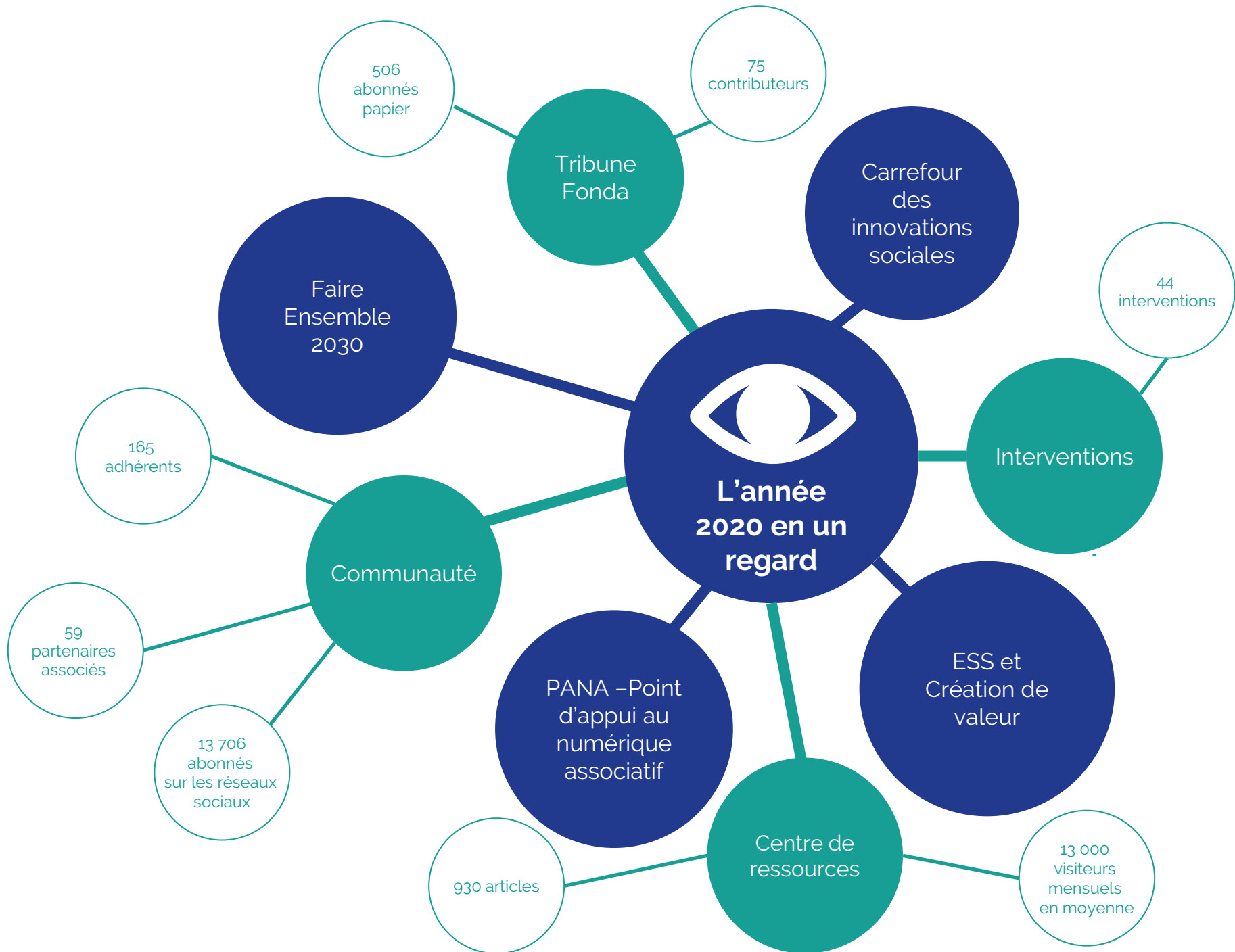
**En 2020, nous sommes intervenus dans différents espaces de débat ou de travail**

- dont le Haut-commissariat à l'ESS et le Commissariat général au développement durable
- Mais aussi auprès du Secrétariat d'état à la vie associative et de la Djepva sur les enjeux de l'accompagnement

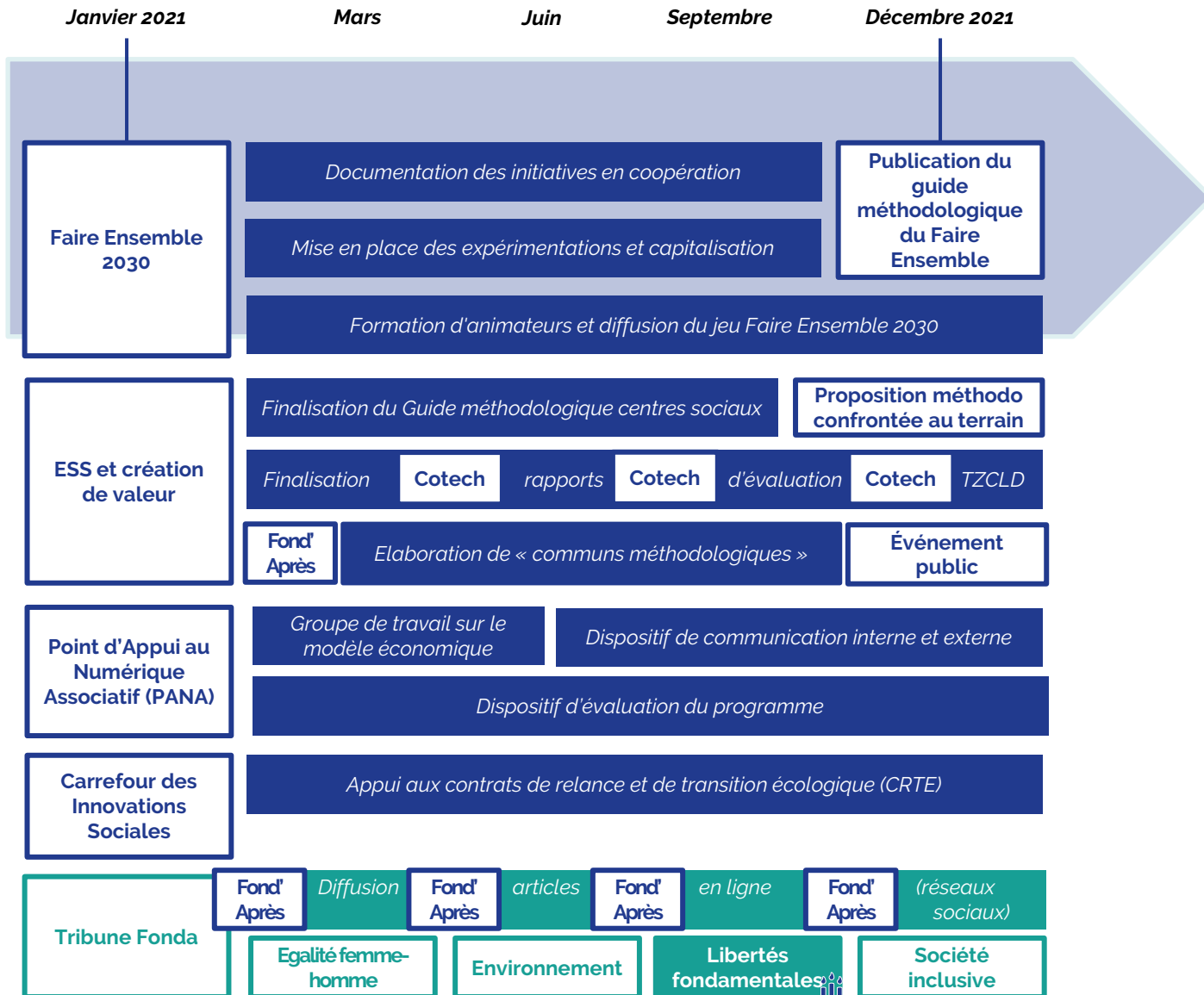
*Soit 44 interventions pour partager ces travaux dans différents cadres, principalement en distanciel du fait de la crise sanitaire.*

En 2020  
44 interventions





# Programme de travail 2021





141 avenue de Wagram - 75017 Paris

[www.fonda.asso.fr](http://www.fonda.asso.fr)

—

[fonda@fonda.asso.fr](mailto:fonda@fonda.asso.fr)

Suivez-nous sur [Twitter](#), [Facebook](#) et [LinkedIn](#)



**FDVA**  
FONDS POUR LE DÉVELOPPEMENT DE LA VIE ASSOCIATIVE

